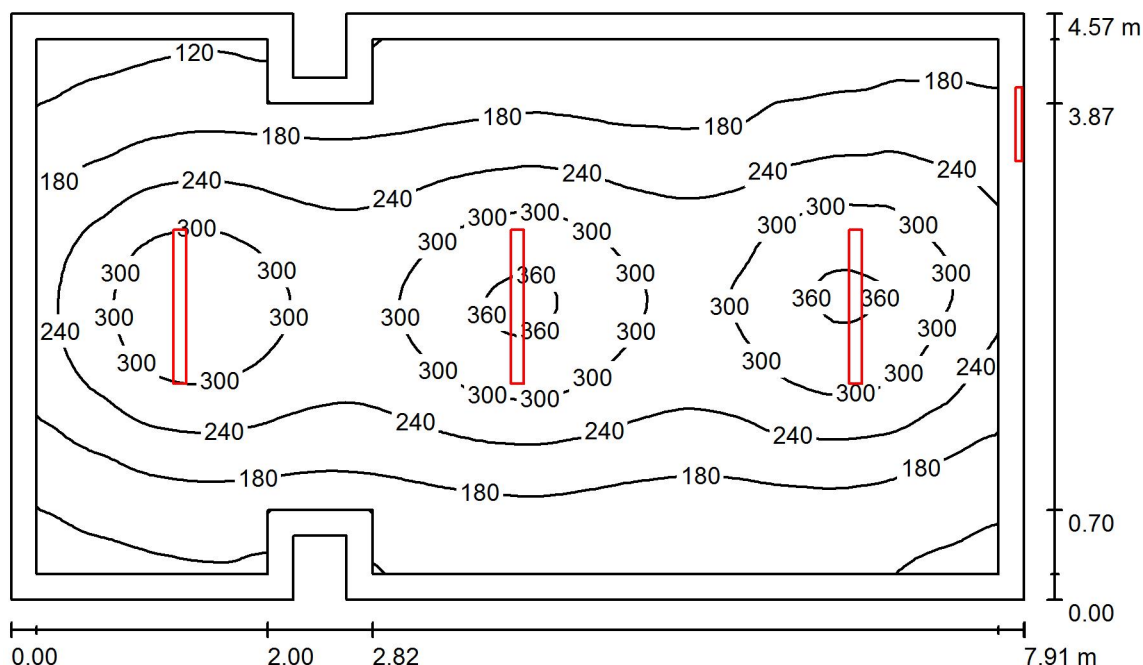


Luxiona Poland S.A.
27-580 Sadowie, Jacentów 167

Edytor Adam Kozanecki
Telefon 668 864 028
faks
e-Mail a.kozanecki@luxiona.com

-1.01 PRALNIA / Podsumowanie



Wysokość pomieszczenia: 2.630 m, Wysokość montażu: 2.630 m,
Współczynnik konserwacji: 0.77

Wartości Lux, Skala 1:59

Powierzchnia	ρ [%]	E_m [lx]	E_{min} [lx]	E_{max} [lx]	E_{min} / E_m
Płaszczyzna pracy	/	227	97	373	0.425
Podłoga	20	174	85	242	0.488
Sufit	70	62	35	4163	0.557
Ściany (12)	50	115	47	10519	/

Płaszczyzna pracy:

Wysokość: 0.850 m
Siatka: 128 x 64 Punkty
Margines: 0.200 m

Wykaz opraw

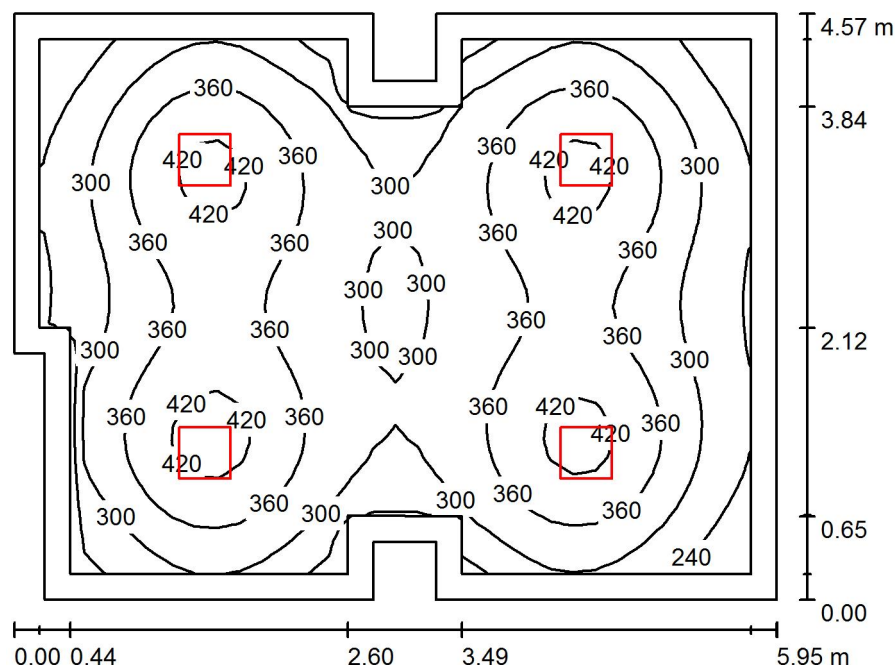
Nr.	Ilość	Etykieta (Czynnik korekcyjny)	Φ (Oprawa) [lm]	Φ (Lampy) [lm]	P [W]
1	3	LUXIONA TroII NEP_LED_V1_XXX_PC-O_E_IP65 NEPTUN_LED V1 4400LM PC OPAL E IP65 840 / L-1200 (1.000)	3878	4712	32.0
2	1	LUXIONA TroII X-WK9LEDXXX_PLXEI44 X-WALL K9 LED 1300LM PLX E IP44 840 L-600 (1.000)	1012	1392	11.0
W sumie:			12646	15528	107.0

Specyfikacja mocy przyłączeniowej: $2.99 \text{ W/m}^2 = 1.32 \text{ W/m}^2/100 \text{ lx}$ (Powierzchnia podstawowa: 35.74 m^2)

Luxiona Poland S.A.
27-580 Sadowie, Jacentów 167

Edytor Adam Kozanecki
Telefon 668 864 028
faks
e-Mail a.kozanecki@luxiona.com

-1.02 P.HIG-SANIT. / Podsumowanie



Wysokość pomieszczenia: 2.630 m, Wysokość montażu: 2.630 m,
Współczynnik konserwacji: 0.77

Wartości Lux, Skala 1:59

Powierzchnia	ρ [%]	E_m [lx]	E_{min} [lx]	E_{max} [lx]	E_{min} / E_m
Płaszczyzna pracy	/	332	188	448	0.568
Podłoga	20	252	137	302	0.546
Sufit	70	64	46	88	0.724
Ściany (14)	50	149	49	275	/

Płaszczyzna pracy:

Wysokość: 0.850 m
Siatka: 32 x 32 Punkty
Margines: 0.200 m

Wykaz opraw

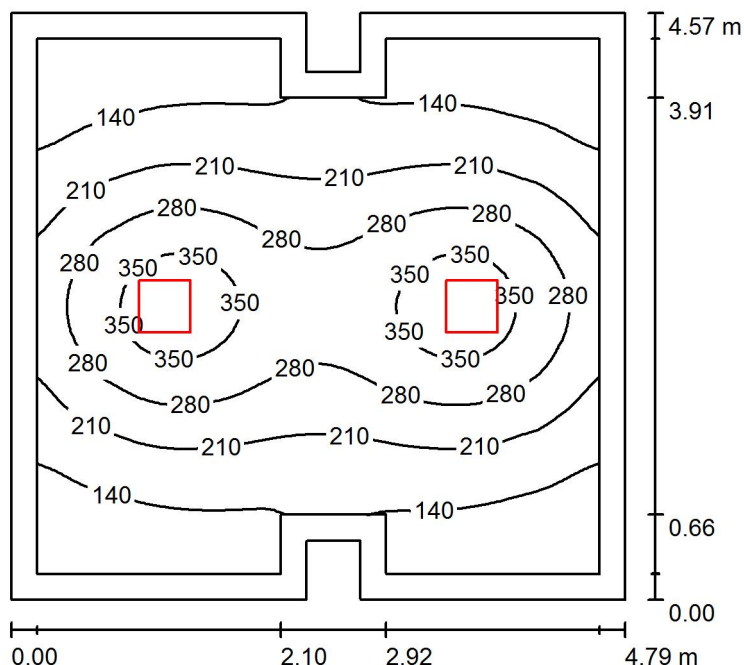
Nr.	Ilość	Etykieta (Czynnik korekcyjny)	Φ (Oprawa) [lm]	Φ (Lampy) [lm]	P [W]
1	4	LUXIONA Troil RLOOKLEDXX_XXPLXEI44 RUBIN LOOK LED 4400LM PLX E IP44 34 840 / 400X400 (1.000)	3371	4524	32.0
W sumie:			13484	18096	128.0

Specyfikacja mocy przyłączeniowej: $4.88 \text{ W/m}^2 = 1.47 \text{ W/m}^2/100 \text{ lx}$ (Powierzchnia podstawowa: 26.25 m^2)

Luxiona Poland S.A.
27-580 Sadowie, Jacentów 167

Edytor Adam Kozanecki
Telefon 668 864 028
faks
e-Mail a.kozanecki@luxiona.com

-1.03 POM. SOCJALNE / Podsumowanie



Wysokość pomieszczenia: 2.630 m, Wysokość montażu: 2.630 m,
Współczynnik konserwacji: 0.77

Wartości Lux, Skala 1:59

Powierzchnia	ρ [%]	E_m [lx]	E_{min} [lx]	E_{max} [lx]	E_{min} / E_m
Płaszczyzna pracy	/	216	83	388	0.384
Podłoga	20	157	81	228	0.517
Sufit	70	37	26	46	0.712
Ściany (12)	50	82	28	222	/

Płaszczyzna pracy:

Wysokość: 0.850 m
Siatka: 64 x 64 Punkty
Margines: 0.200 m

Wykaz oprav

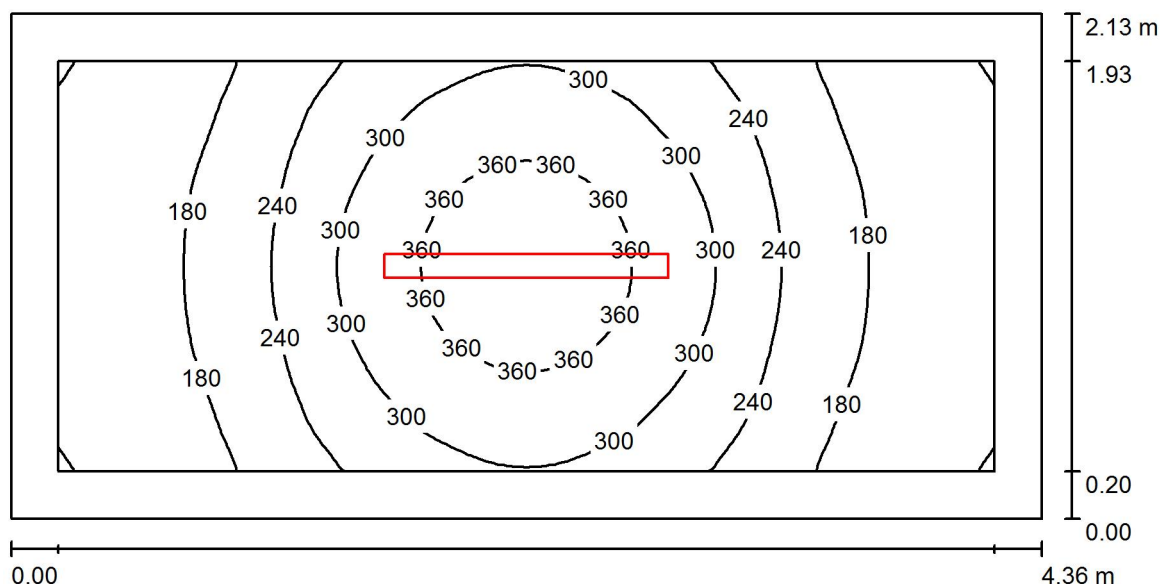
Nr.	Ilość	Etykieta (Czynnik korekcyjny)	Φ (Oprawa) [lm]	Φ (Lampy) [lm]	P [W]
1	2	LUXIONA TroII RLOOKLEDXX_XXPLXEI44 RUBIN LOOK LED 4400LM PLX E IP44 34 840 / 400X400 (1.000)	3371	4524	32.0
W sumie:			6742	9048	64.0

Specyfikacja mocy przyłączeniowej: $2.98 \text{ W/m}^2 = 1.38 \text{ W/m}^2/100 \text{ lx}$ (Powierzchnia podstawowa: 21.50 m^2)

Luxiona Poland S.A.
27-580 Sadowie, Jacentów 167

Edytor Adam Kozanecki
Telefon 668 864 028
faks
e-Mail a.kozanecki@luxiona.com

-1.04 KOTŁOWNIA / Podsumowanie



Wysokość pomieszczenia: 2.630 m, Wysokość montażu: 2.630 m,
Współczynnik konserwacji: 0.77

Wartości Lux, Skala 1:32

Powierzchnia	ρ [%]	E_m [lx]	E_{min} [lx]	E_{max} [lx]	E_{min} / E_m
Płaszczyzna pracy	/	242	119	392	0.490
Podłoga	20	156	100	214	0.639
Sufit	70	74	36	487	0.484
Ściany (4)	50	125	52	351	/

Płaszczyzna pracy:

Wysokość: 0.850 m
Siatka: 64 x 32 Punkty
Margines: 0.200 m

Wykaz opraw

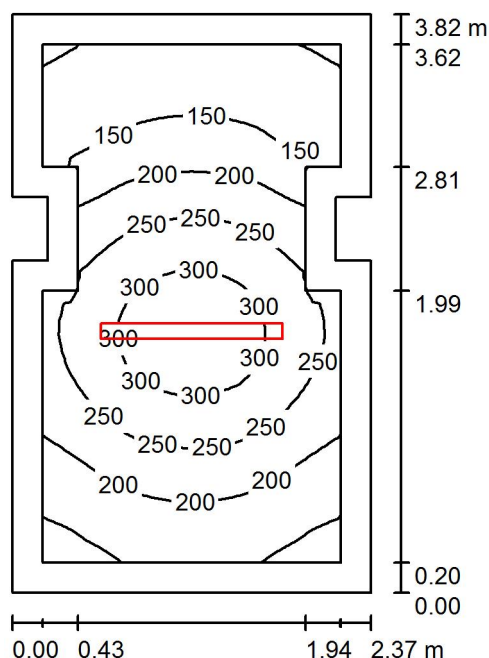
Nr.	Ilość	Etykieta (Czynnik korekcyjny)	Φ (Oprawa) [lm]	Φ (Lampy) [lm]	P [W]
1	1	LUXIONA TroII NEP_LED_V1_XXX_PC-O_E_IP65 NEPTUN LED V1 5200LM PC OPAL E IP65 840 / L-1200 (1.000)	4583	5568	36.0
W sumie:			4583	5568	36.0

Specyfikacja mocy przyłączeniowej: $3.87 \text{ W/m}^2 = 1.60 \text{ W/m}^2/100 \text{ lx}$ (Powierzchnia podstawowa: 9.30 m^2)

Luxiona Poland S.A.
27-580 Sadowie, Jacentów 167

Edytor Adam Kozanecki
Telefon 668 864 028
faks
e-Mail a.kozanecki@luxiona.com

-1.05 P. SKŁADOWE / Podsumowanie



Wysokość pomieszczenia: 2.630 m, Wysokość montażu: 2.630 m,
Współczynnik konserwacji: 0.77

Wartości Lux, Skala 1:50

Powierzchnia	ρ [%]	E_m [lx]	E_{min} [lx]	E_{max} [lx]	E_{min} / E_m
Płaszczyzna pracy	/	212	95	331	0.449
Podłoga	20	135	38	181	0.286
Sufit	70	62	31	233	0.501
Ściany (12)	50	105	27	271	/

Płaszczyzna pracy:

Wysokość: 0.850 m
Siatka: 32 x 32 Punkty
Margines: 0.200 m

Wykaz opraw

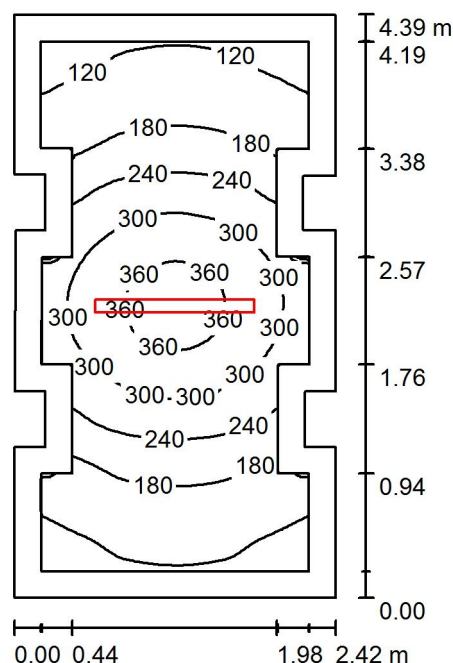
Nr.	Ilość	Etykieta (Czynnik korekcyjny)	Φ (Oprawa) [lm]	Φ (Lampy) [lm]	P [W]
1	1	LUXIONA TroII NEP_LED_V1_XXX_PC-O_E_IP65 NEPTUN_LED_V1 4400LM PC OPAL E IP65 840 / L-1200 (1.000)	3878	4712	32.0
W sumie:			3878	4712	32.0

Specyfikacja mocy przyłączeniowej: $3.62 \text{ W/m}^2 = 1.71 \text{ W/m}^2/100 \text{ lx}$ (Powierzchnia podstawowa: 8.85 m^2)

Luxiona Poland S.A.
27-580 Sadowie, Jacentów 167

Edytor Adam Kozanecki
Telefon 668 864 028
faks
e-Mail a.kozanecki@luxiona.com

-1.06 P. SKŁADOWE / Podsumowanie



Wysokość pomieszczenia: 2.630 m, Wysokość montażu: 2.630 m,
Współczynnik konserwacji: 0.77

Wartości Lux, Skala 1:57

Powierzchnia	ρ [%]	E_m [lx]	E_{min} [lx]	E_{max} [lx]	E_{min} / E_m
Płaszczyzna pracy	/	224	100	382	0.447
Podłoga	20	143	37	205	0.258
Sufit	70	62	31	478	0.490
Ściany (20)	50	104	28	305	/

Płaszczyzna pracy:

Wysokość: 0.850 m
Siatka: 32 x 64 Punkty
Margines: 0.200 m

Wykaz opraw

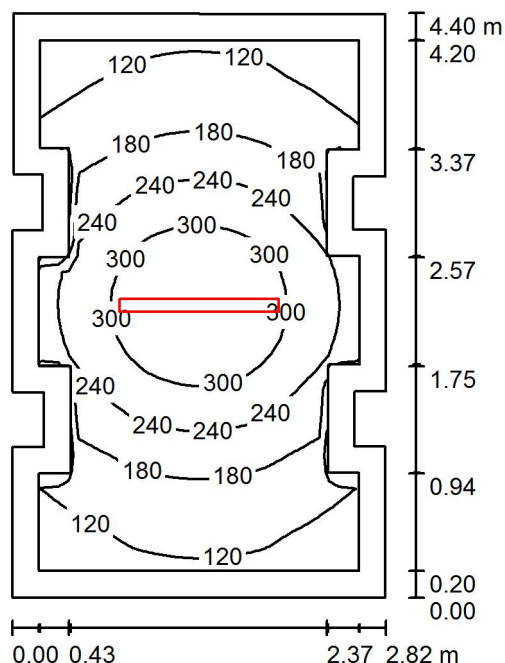
Nr.	Ilość	Etykieta (Czynnik korekcyjny)	Φ (Oprawa) [lm]	Φ (Lampy) [lm]	P [W]
1	1	LUXIONA TroII NEP_LED_V1_XXX_PC-O_E_IP65 NEPTUN_LED V1 5200LM PC OPAL E IP65 840 / L-1200 (1.000)	4583	5568	36.0
W sumie:			4583	5568	36.0

Specyfikacja mocy przyłączeniowej: $3.52 \text{ W/m}^2 = 1.57 \text{ W/m}^2 / 100 \text{ lx}$ (Powierzchnia podstawowa: 10.23 m^2)

Luxiona Poland S.A.
27-580 Sadowie, Jacentów 167

Edytor Adam Kozanecki
Telefon 668 864 028
faks
e-Mail a.kozanecki@luxiona.com

-1.07 KOTŁOWNIA / Podsumowanie



Wysokość pomieszczenia: 2.650 m, Wysokość montażu: 2.650 m,
Współczynnik konserwacji: 0.77

Wartości Lux, Skala 1:57

Powierzchnia	ρ [%]	E_m [lx]	E_{min} [lx]	E_{max} [lx]	E_{min} / E_m
Płaszczyzna pracy	/	206	91	361	0.444
Podłoga	20	135	35	196	0.257
Sufit	70	52	28	214	0.532
Ściany (20)	50	92	27	216	/

Płaszczyzna pracy:

Wysokość: 0.850 m
Siatka: 32 x 32 Punkty
Margines: 0.200 m

Wykaz opraw

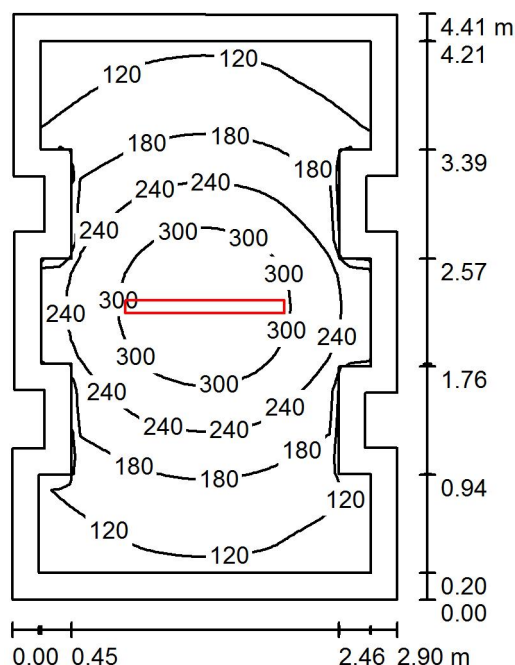
Nr.	Ilość	Etykieta (Czynnik korekcyjny)	Φ (Oprawa) [lm]	Φ (Lampy) [lm]	P [W]
1	1	LUXIONA TroII NEP_LED_V1_XXX_PC-O_E_IP65 NEPTUN_LED V1 5200LM PC OPAL E IP65 840 / L-1200 (1.000)	4583	5568	36.0
W sumie:			4583	5568	36.0

Specyfikacja mocy przyłączeniowej: $3.01 \text{ W/m}^2 = 1.46 \text{ W/m}^2/100 \text{ lx}$ (Powierzchnia podstawowa: 11.96 m^2)

Luxiona Poland S.A.
27-580 Sadowie, Jacentów 167

Edytor Adam Kozanecki
Telefon 668 864 028
faks
e-Mail a.kozanecki@luxiona.com

-1.08 SKŁAD OPAŁU / Podsumowanie



Wysokość pomieszczenia: 2.650 m, Wysokość montażu: 2.650 m,
Współczynnik konserwacji: 0.77

Wartości Lux, Skala 1:57

Powierzchnia	ρ [%]	E_m [lx]	E_{min} [lx]	E_{max} [lx]	E_{min} / E_m
Płaszczyzna pracy	/	202	89	359	0.439
Podłoga	20	133	35	194	0.264
Sufit	70	51	28	211	0.555
Ściany (20)	50	90	26	206	/

Płaszczyzna pracy:

Wysokość: 0.850 m
Siatka: 32 x 32 Punkty
Margines: 0.200 m

Wykaz opraw

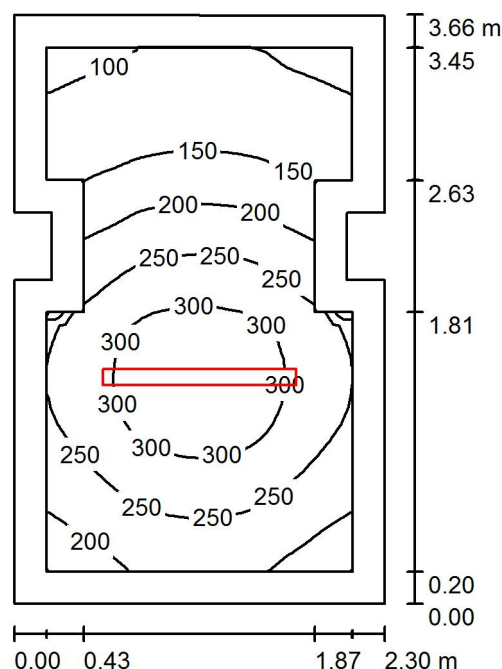
Nr.	Ilość	Etykieta (Czynnik korekcyjny)	Φ (Oprawa) [lm]	Φ (Lampy) [lm]	P [W]
1	1	LUXIONA TroII NEP_LED_V1_XXX_PC- O_E_IP65 NEPTUN_LED V1 5200LM PC OPAL E IP65 840 / L-1200 (1.000)	4583	5568	36.0
W sumie:			4583	5568	36.0

Specyfikacja mocy przyłączeniowej: $2.92 \text{ W/m}^2 = 1.44 \text{ W/m}^2/100 \text{ lx}$ (Powierzchnia podstawowa: 12.35 m^2)

Luxiona Poland S.A.
27-580 Sadowie, Jacentów 167

Edytor Adam Kozanecki
Telefon 668 864 028
faks
e-Mail a.kozanecki@luxiona.com

-1.09 P. SKŁADOWE / Podsumowanie



Wysokość pomieszczenia: 2.630 m, Wysokość montażu: 2.630 m,
Współczynnik konserwacji: 0.77

Wartości Lux, Skala 1:47

Powierzchnia	ρ [%]	E_m [lx]	E_{min} [lx]	E_{max} [lx]	E_{min} / E_m
Płaszczyzna pracy	/	220	89	337	0.403
Podłoga	20	138	36	188	0.264
Sufit	70	69	28	414	0.412
Ściany (12)	50	112	25	293	/

Płaszczyzna pracy:

Wysokość: 0.850 m
Siatka: 32 x 32 Punkty
Margines: 0.200 m

Wykaz opraw

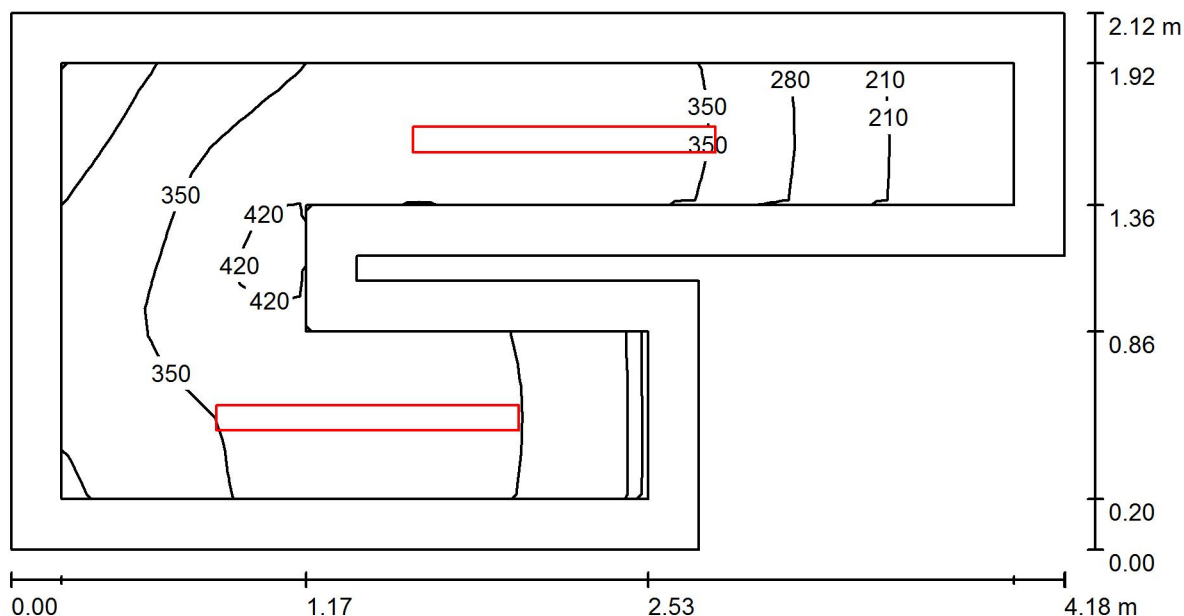
Nr.	Ilość	Etykieta (Czynnik korekcyjny)	Φ (Oprawa) [lm]	Φ (Lampy) [lm]	P [W]
1	1	LUXIONA TroII NEP_LED_V1_XXX_PC- O_E_IP65 NEPTUN_LED V1 4400LM PC OPAL E IP65 840 / L-1200 (1.000)	3878	4712	32.0
W sumie:			3878	4712	32.0

Specyfikacja mocy przyłączeniowej: $3.90 \text{ W/m}^2 = 1.77 \text{ W/m}^2/100 \text{ lx}$ (Powierzchnia podstawowa: 8.21 m^2)

Luxiona Poland S.A.
27-580 Sadowie, Jacentów 167

Edytor Adam Kozanecki
Telefon 668 864 028
faks
e-Mail a.kozanecki@luxiona.com

-1.10 SCHOWEK POD SCHODAMI / Podsumowanie



Wysokość pomieszczenia: 2.630 m, Wysokość montażu: 2.630 m,
Współczynnik konserwacji: 0.77

Wartości Lux, Skala 1:30

Powierzchnia	ρ [%]	E_m [lx]	E_{min} [lx]	E_{max} [lx]	E_{min} / E_m
Płaszczyzna pracy	/	338	153	459	0.454
Podłoga	20	200	115	296	0.573
Sufit	70	163	54	562	0.330
Ściany (8)	50	222	54	1079	/

Płaszczyzna pracy:

Wysokość: 0.850 m
Siatka: 32 x 16 Punkty
Margines: 0.200 m

Wykaz opraw

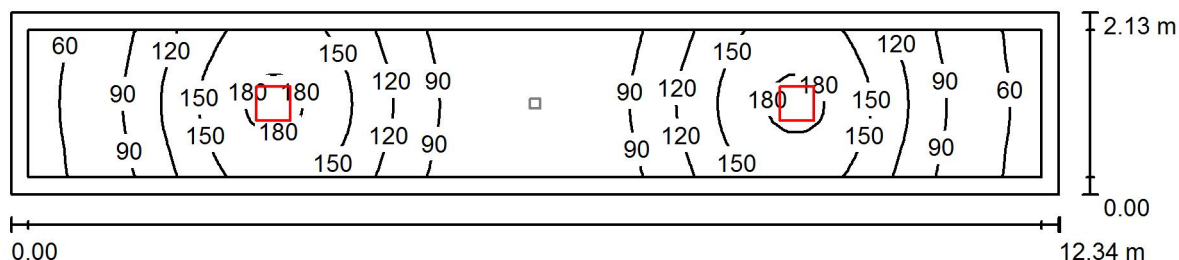
Nr.	Ilość	Etykieta (Czynnik korekcyjny)	Φ (Oprawa) [lm]	Φ (Lampy) [lm]	P [W]
1	2	LUXIONA TroII NEP_LED_V1_XXX_PC-O_E_IP65 NEPTUN_LED V1 4400LM PC OPAL E IP65 840 / L-1200 (1.000)	3878	4712	32.0
W sumie:			7756	9424	64.0

Specyfikacja mocy przyłączeniowej: $9.08 \text{ W/m}^2 = 2.68 \text{ W/m}^2/100 \text{ lx}$ (Powierzchnia podstawowa: 7.05 m^2)

Luxiona Poland S.A.
27-580 Sadowie, Jacentów 167

Edytor Adam Kozanecki
Telefon 668 864 028
faks
e-Mail a.kozanecki@luxiona.com

-1.11 KOMUNIKACJA / Scena świetlna 1 / Podsumowanie



Wysokość pomieszczenia: 2.630 m, Wysokość montażu: 2.630 m,
Współczynnik konserwacji: 0.77

Wartości Lux, Skala 1:89

Powierzchnia	ρ [%]	E_m [lx]	E_{min} [lx]	E_{max} [lx]	E_{min} / E_m
Płaszczyzna pracy	/	113	51	187	0.447
Podłoga	20	108	46	187	0.428
Sufit	70	31	17	48	0.548
Ściany (4)	50	69	19	266	/

Płaszczyzna pracy:

Wysokość: 0.000 m
Siatka: 64 x 16 Punkty
Margines: 0.200 m

Wykaz opraw

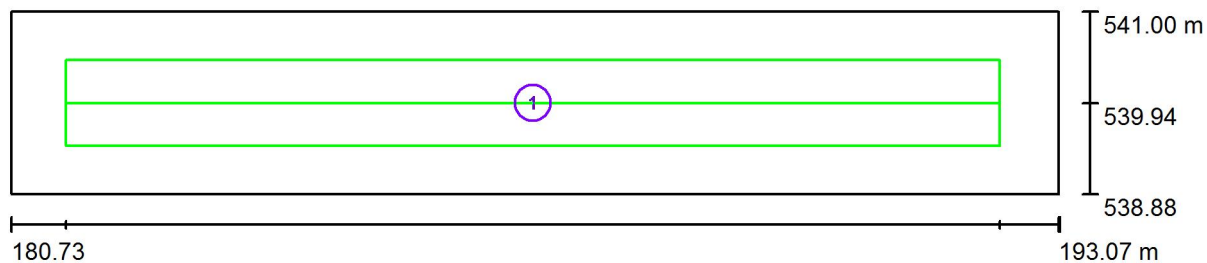
Nr.	Ilość	Etykieta (Czynnik korekcyjny)	Φ (Oprawa) [lm]	Φ (Lampy) [lm]	P [W]
1	2	LUXIONA Troll RLOOKLEDXX_XXPLXEI44 RUBIN LOOK LED 4400LM PLX E IP44 34 840 / 400X400 (1.000)	3371	4524	32.0
W sumie:			6742	9048	64.0

Specyfikacja mocy przyłączeniowej: $2.44 \text{ W/m}^2 = 2.16 \text{ W/m}^2/100 \text{ lx}$ (Powierzchnia podstawowa: 26.27 m^2)

Luxiona Poland S.A.
27-580 Sadowie, Jacentów 167

Edytor Adam Kozanecki
Telefon 668 864 028
faks
e-Mail a.kozanecki@luxiona.com

-1.11 KOMUNIKACJA / Scena świetlna 2 AW / Drogi ewakuacyjne (zestawienie wyników)



Skala 1 : 89

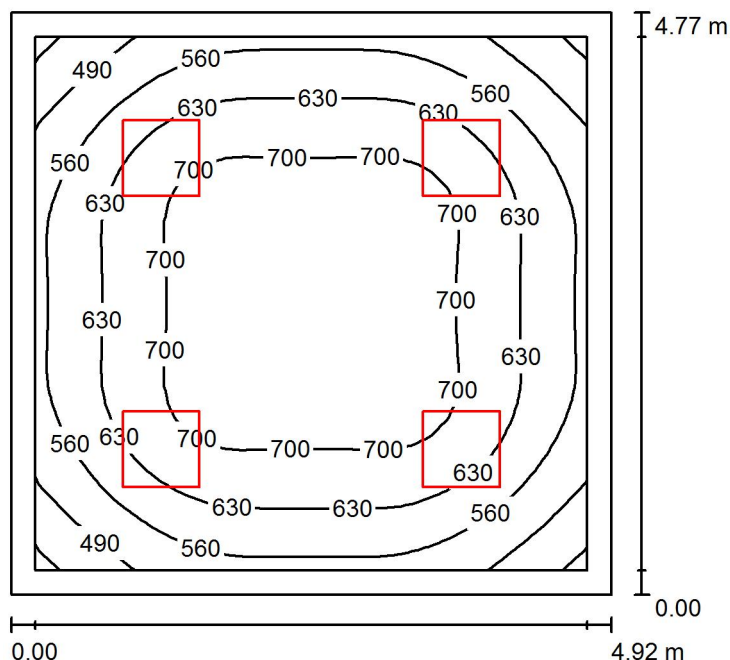
Lista dróg ewakuacyjnych (ratunkowych)

Nr.	Etykieta	Siatka	E_{\min} [lx]	E_{\min} / E_{\max}	E_{\min} [lx] (Linia środkowa)	E_{\min} / E_{\max} (Linia środkowa)
1	Droga ewakuacyjna 1	128 x 32	1.10	0.107	1.32	0.13 (1 : 7.79)

Luxiona Poland S.A.
27-580 Sadowie, Jacentów 167

Edytor Adam Kozanecki
Telefon 668 864 028
faks
e-Mail a.kozanecki@luxiona.com

1.01 POM. ADMINISTRACYJNE / Podsumowanie



Wysokość pomieszczenia: 3.460 m, Wysokość montażu: 3.460 m,
Współczynnik konserwacji: 0.77

Wartości Lux, Skala 1:62

Powierzchnia	ρ [%]	E_m [lx]	E_{min} [lx]	E_{max} [lx]	E_{min} / E_m
Płaszczyzna pracy	/	633	406	750	0.642
Podłoga	20	508	318	652	0.626
Sufit	70	108	83	123	0.770
Ściany (4)	50	241	80	404	/

Płaszczyzna pracy:

Wysokość: 0.850 m
Siatka: 32 x 32 Punkty
Margines: 0.200 m

UGR

Lewa ściana 15
Dolna ściana 15
(CIE, SHR = 0.25.)

Wzdłuż- W poprzek do osi oświetlenia
15 17
15 17

Wykaz opraw

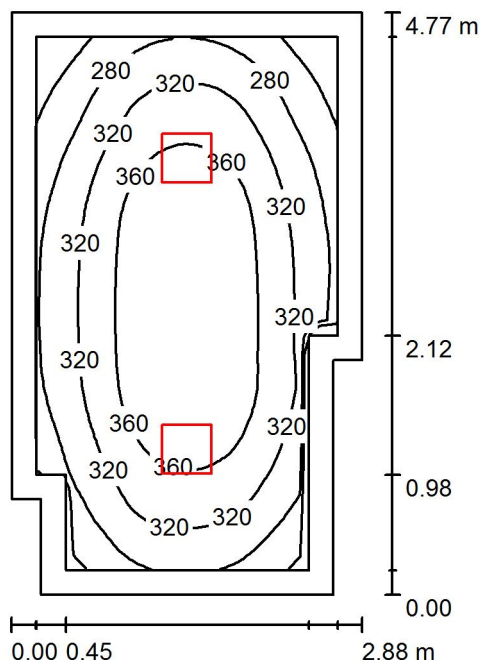
Nr.	Ilość	Etykieta (Czynnik korekcyjny)	Φ (Oprawa) [lm]	Φ (Lampy) [lm]	P [W]
1	4	LUXIONA Troli RLOOKLEDXX_XXMPRMEI44 RUBIN LOOK LED 6600LM MICRO-PRM E IP44 34 840 / 600X600 (1.000)	5995	7068	47.0
W sumie:			23980	28272	188.0

Specyfikacja mocy przyłączeniowej: $8.01 \text{ W/m}^2 = 1.27 \text{ W/m}^2/100 \text{ lx}$ (Powierzchnia podstawowa: 23.48 m^2)

Luxiona Poland S.A.
27-580 Sadowie, Jacentów 167

Edytor Adam Kozanecki
Telefon 668 864 028
faks
e-Mail a.kozanecki@luxiona.com

1.02 POKÓJ / Podsumowanie



Wysokość pomieszczenia: 3.460 m, Wysokość montażu: 3.460 m,
Współczynnik konserwacji: 0.77

Wartości Lux, Skala 1:62

Powierzchnia	ρ [%]	E_m [lx]	E_{min} [lx]	E_{max} [lx]	E_{min} / E_m
Płaszczyzna pracy	/	323	201	392	0.621
Podłoga	20	236	137	289	0.580
Sufit	70	51	36	61	0.698
Ściany (8)	50	121	36	253	/

Płaszczyzna pracy:

Wysokość: 0.850 m
Siatka: 32 x 32 Punkty
Margines: 0.200 m

Wykaz oprav

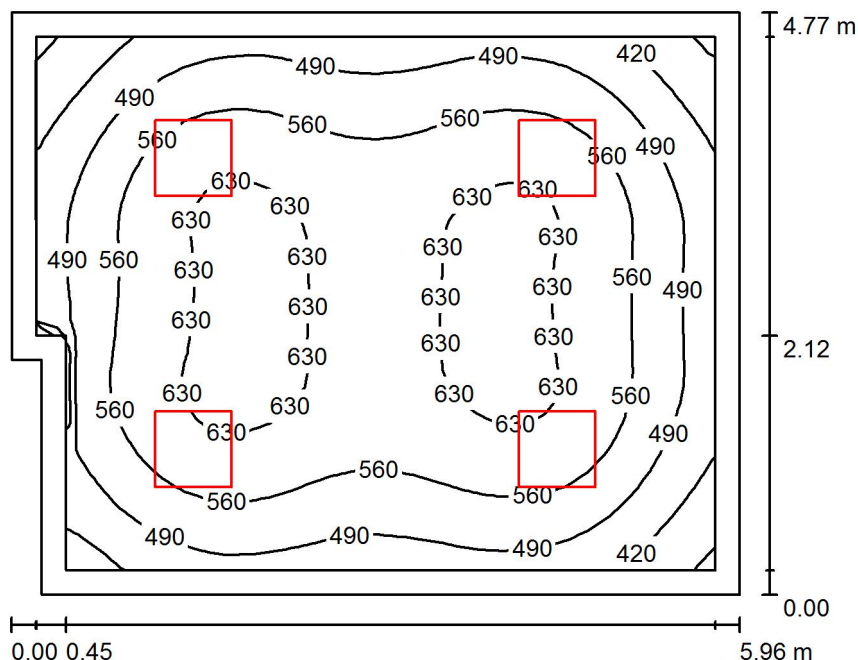
Nr.	Ilość	Etykieta (Czynnik korekcyjny)	Φ (Oprawa) [lm]	Φ (Lampy) [lm]	P [W]
1	2	LUXIONA TroII RLOOKLEDXX_XXMPRMEI44 RUBIN LOOK LED 4400LM MICRO-PRM E IP44 34 840 / 400X400 (1.000)	3837	4524	32.0
W sumie:			7674	9048	64.0

Specyfikacja mocy przyłączeniowej: $4.90 \text{ W/m}^2 = 1.52 \text{ W/m}^2/100 \text{ lx}$ (Powierzchnia podstawowa: 13.05 m^2)

Luxiona Poland S.A.
27-580 Sadowie, Jacentów 167

Edytor Adam Kozanecki
Telefon 668 864 028
faks
e-Mail a.kozanecki@luxiona.com

1.03 POM. ADMINISTRACYJNE / Podsumowanie



Wysokość pomieszczenia: 3.460 m, Wysokość montażu: 3.460 m,
Współczynnik konserwacji: 0.77

Wartości Lux, Skala 1:62

Powierzchnia	ρ [%]	E_m [lx]	E_{min} [lx]	E_{max} [lx]	E_{min} / E_m
Płaszczyzna pracy	/	552	337	652	0.610
Podłoga	20	450	243	574	0.541
Sufit	70	92	69	105	0.756
Ściany (6)	50	203	67	381	/

Płaszczyzna pracy:

Wysokość: 0.850 m
Siatka: 32 x 32 Punkty
Margines: 0.200 m

Wykaz oprav

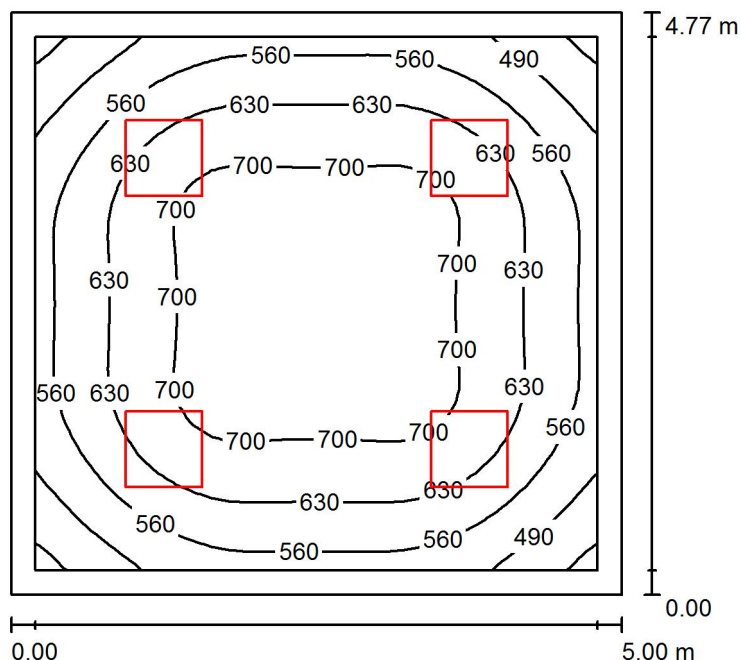
Nr.	Ilość	Etykieta (Czynnik korekcyjny)	Φ (Oprawa) [lm]	Φ (Lampy) [lm]	P [W]
1	4	LUXIONA TroII RLOOKLEDXX_XXMPRMEI44 RUBIN LOOK LED 6600LM MICRO-PRM E IP44 34 840 / 600X600 (1.000)	5995	7068	47.0
W sumie:			23980	28272	188.0

Specyfikacja mocy przyłączeniowej: $6.73 \text{ W/m}^2 = 1.22 \text{ W/m}^2 / 100 \text{ lx}$ (Powierzchnia podstawowa: 27.95 m^2)

Luxiona Poland S.A.
27-580 Sadowie, Jacentów 167

Edytor Adam Kozanecki
Telefon 668 864 028
faks
e-Mail a.kozanecki@luxiona.com

1.04 POM. ADMINISTRACYJNE / Podsumowanie



Wysokość pomieszczenia: 3.460 m, Wysokość montażu: 3.460 m,
Współczynnik konserwacji: 0.77

Wartości Lux, Skala 1:62

Powierzchnia	ρ [%]	E_m [lx]	E_{min} [lx]	E_{max} [lx]	E_{min} / E_m
Płaszczyzna pracy	/	625	400	740	0.640
Podłoga	20	503	314	647	0.624
Sufit	70	106	82	121	0.771
Ściany (4)	50	237	79	395	/

Płaszczyzna pracy:

Wysokość: 0.850 m
Siatka: 32 x 32 Punkty
Margines: 0.200 m

UGR

Lewa ściana 15
Dolna ściana 15
(CIE, SHR = 0.25.)

Wzdłuż- W poprzek do osi oświetlenia
15 17
15 17

Wykaz opraw

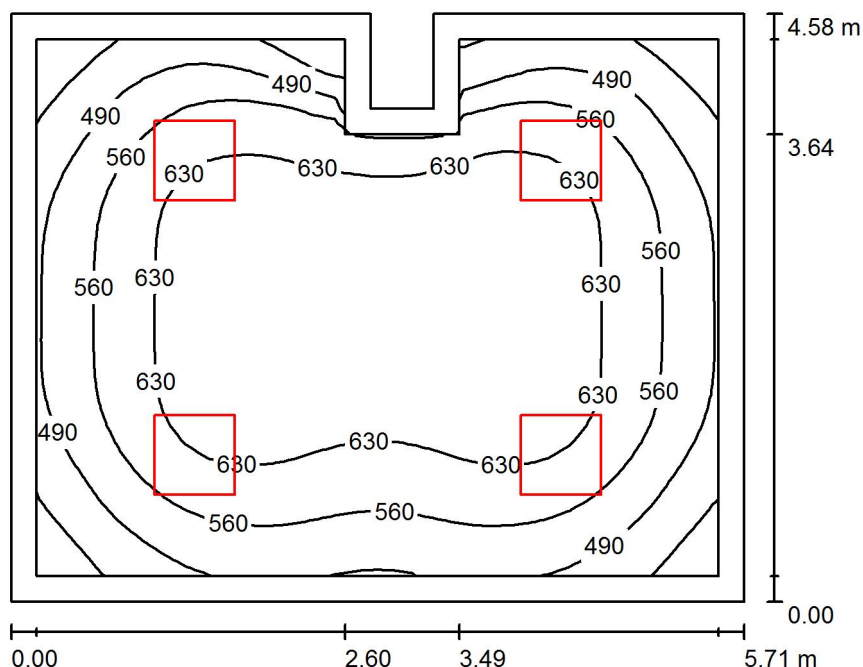
Nr.	Ilość	Etykieta (Czynnik korekcyjny)	Φ (Oprawa) [lm]	Φ (Lampy) [lm]	P [W]
1	4	LUXIONA Troil RLOOKLEDXX_XXMPRMEI44 RUBIN LOOK LED 6600LM MICRO-PRM E IP44 34 840 / 600X600 (1.000)	5995	7068	47.0
W sumie:			23980	28272	188.0

Specyfikacja mocy przyłączeniowej: $7.88 \text{ W/m}^2 = 1.26 \text{ W/m}^2/100 \text{ lx}$ (Powierzchnia podstawowa: 23.84 m^2)

Luxiona Poland S.A.
27-580 Sadowie, Jacentów 167

Edytor Adam Kozanecki
Telefon 668 864 028
faks
e-Mail a.kozanecki@luxiona.com

1.05 POM. ADMINISTRACYJNE / Podsumowanie



Wysokość pomieszczenia: 3.460 m, Wysokość montażu: 3.460 m,
Współczynnik konserwacji: 0.77

Wartości Lux, Skala 1:59

Powierzchnia	ρ [%]	E_m [lx]	E_{min} [lx]	E_{max} [lx]	E_{min} / E_m
Płaszczyzna pracy	/	579	354	684	0.612
Podłoga	20	463	277	604	0.597
Sufit	70	95	72	118	0.766
Ściany (8)	50	210	71	411	/

Płaszczyzna pracy:

Wysokość: 0.850 m
Siatka: 32 x 32 Punkty
Margines: 0.200 m

Wykaz opraw

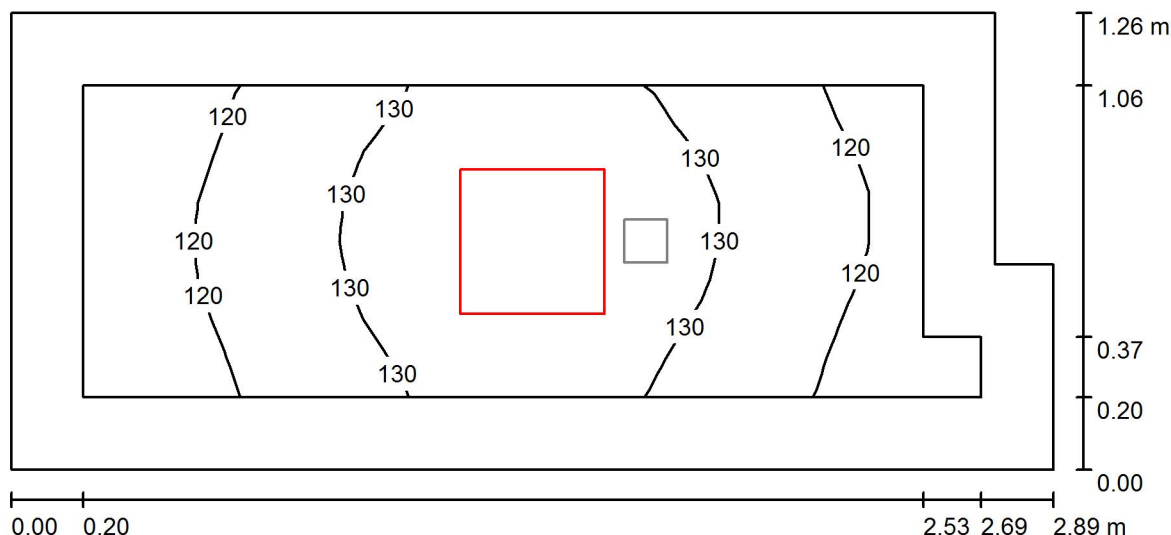
Nr.	Ilość	Etykieta (Czynnik korekcyjny)	Φ (Oprawa) [lm]	Φ (Lampy) [lm]	P [W]
1	4	LUXIONA TroII RLOOKLEDXX_XXMPRMEI44 RUBIN LOOK LED 6600LM MICRO-PRM E IP44 34 840 / 600X600 (1.000)	5995	7068	47.0
W sumie:			23980	28272	188.0

Specyfikacja mocy przyłączeniowej: $7.28 \text{ W/m}^2 = 1.26 \text{ W/m}^2/100 \text{ lx}$ (Powierzchnia podstawowa: 25.81 m^2)

Luxiona Poland S.A.
27-580 Sadowie, Jacentów 167

Edytor Adam Kozanecki
Telefon 668 864 028
faks
e-Mail a.kozanecki@luxiona.com

1.06 PRZEDSIONEK / Scena świetlna 1 / Podsumowanie



Wysokość pomieszczenia: 3.460 m, Wysokość montażu: 3.460 m,
Współczynnik konserwacji: 0.77

Wartości Lux, Skala 1:21

Powierzchnia	ρ [%]	E_m [lx]	E_{min} [lx]	E_{max} [lx]	E_{min} / E_m
Płaszczyzna pracy	/	126	110	136	0.875
Podłoga	20	120	97	135	0.810
Sufit	70	92	53	132	0.570
Ściany (6)	50	148	27	752	/

Płaszczyzna pracy:

Wysokość: 0.000 m
Siatka: 16 x 8 Punkty
Margines: 0.200 m

Wykaz opraw

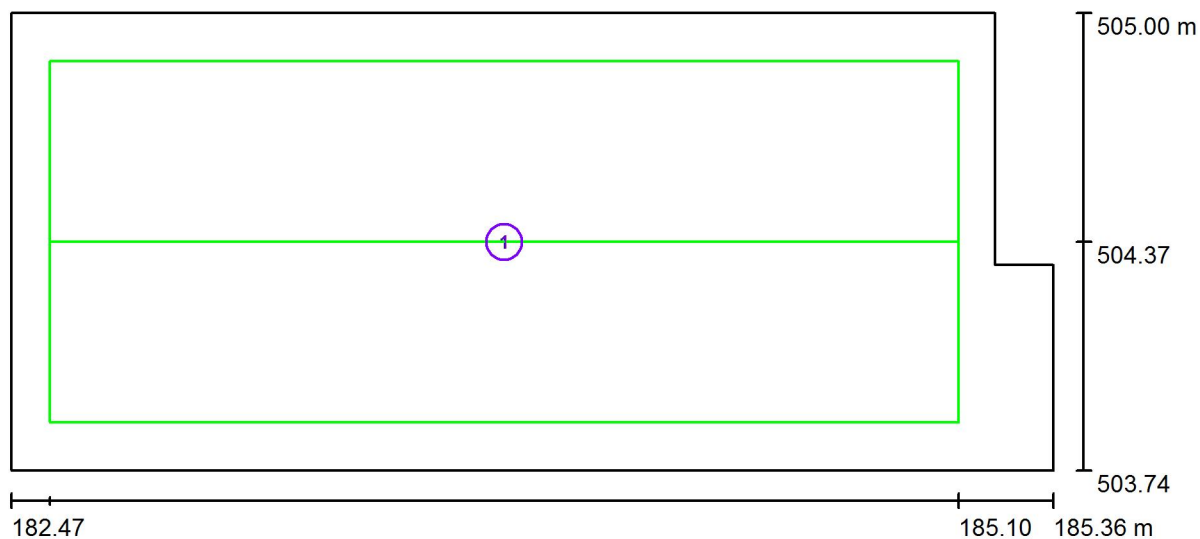
Nr.	Ilość	Etykieta (Czynnik korekcyjny)	Φ (Oprawa) [lm]	Φ (Lampy) [lm]	P [W]
1	1	LUXIONA Troli RLOOKLEDXX_XXPLXEI44 RUBIN LOOK LED 4400LM PLX E IP44 34 840 / 400X400 (1.000)	3371	4524	32.0
W sumie:			3371	4524	32.0

Specyfikacja mocy przyłączeniowej: $9.02 \text{ W/m}^2 = 7.17 \text{ W/m}^2/100 \text{ lx}$ (Powierzchnia podstawowa: 3.55 m^2)

Luxiona Poland S.A.
27-580 Sadowie, Jacentów 167

Edytor Adam Kozanecki
Telefon 668 864 028
faks
e-Mail a.kozanecki@luxiona.com

1.06 PRZEDSIONEK / Scena świetlna 2 AW / Drogi ewakuacyjne (zestawienie wyników)



Skala 1 : 21

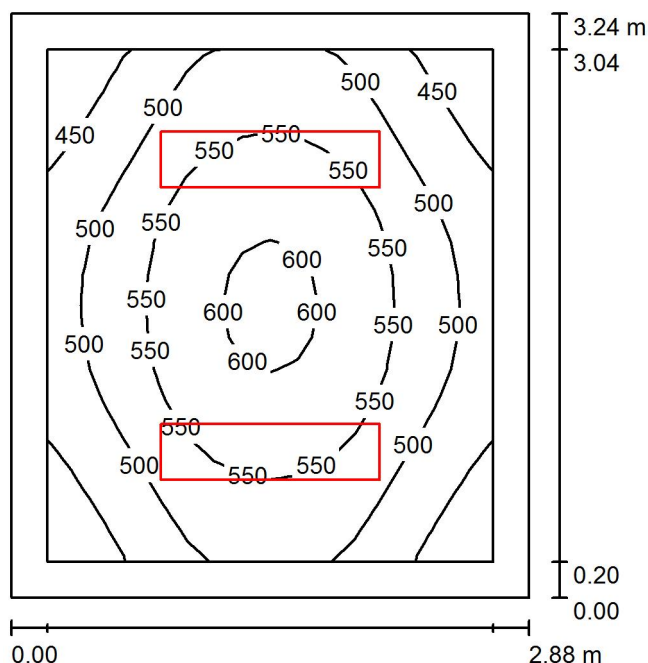
Lista dróg ewakuacyjnych (ratunkowych)

Nr.	Etykieta	Siatka	E_{\min} [lx]	E_{\min} / E_{\max}	E_{\min} [lx] (Linia środkowa)	E_{\min} / E_{\max} (Linia środkowa)
1	Droga ewakuacyjna 1	32 x 64	1.43	0.240	1.91	0.34 (1 : 2.98)

Luxiona Poland S.A.
27-580 Sadowie, Jacentów 167

Edytor Adam Kozanecki
Telefon 668 864 028
faks
e-Mail a.kozanecki@luxiona.com

1.07 P.HIG-SANIT. / Podsumowanie



Wysokość pomieszczenia: 3.460 m, Wysokość montażu: 3.460 m,
Współczynnik konserwacji: 0.77

Wartości Lux, Skala 1:42

Powierzchnia	ρ [%]	E_m [lx]	E_{min} [lx]	E_{max} [lx]	E_{min} / E_m
Płaszczyzna pracy	/	521	408	611	0.783
Podłoga	20	362	278	420	0.769
Sufit	70	149	102	173	0.683
Ściany (4)	50	315	122	829	/

Płaszczyzna pracy:

Wysokość: 0.850 m
Siatka: 16 x 16 Punkty
Margines: 0.200 m

Wykaz opraw

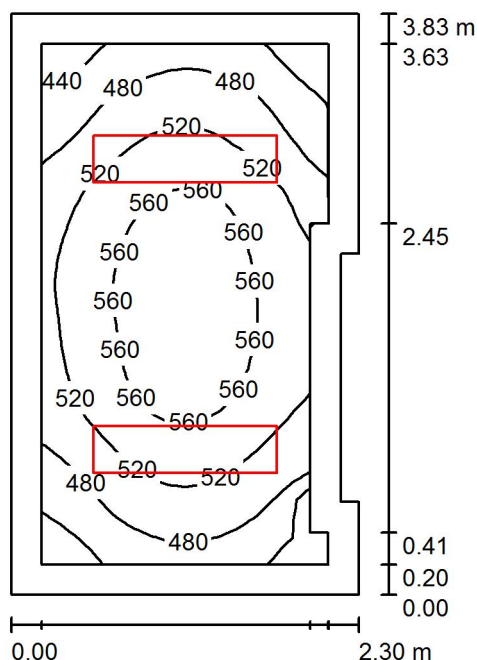
Nr.	Ilość	Etykieta (Czynnik korekcyjny)	Φ (Oprawa) [lm]	Φ (Lampy) [lm]	P [W]
1	2	LUXIONA TroII RCXXXT5SHMEI65 RUBIN CLEAN 2X54W T5 SHM E IP65 (1.000)	6400	10000	115.0
W sumie:			12799	20000	230.0

Specyfikacja mocy przyłączeniowej: $24.68 \text{ W/m}^2 = 4.74 \text{ W/m}^2/100 \text{ lx}$ (Powierzchnia podstawowa: 9.32 m^2)

Luxiona Poland S.A.
27-580 Sadowie, Jacentów 167

Edytor Adam Kozanecki
Telefon 668 864 028
faks
e-Mail a.kozanecki@luxiona.com

1.08 P.HIG-SANIT. / Podsumowanie



Wysokość pomieszczenia: 3.460 m, Wysokość montażu: 3.460 m,
Współczynnik konserwacji: 0.77

Wartości Lux, Skala 1:50

Powierzchnia	ρ [%]	E_m [lx]	E_{min} [lx]	E_{max} [lx]	E_{min} / E_m
Płaszczyzna pracy	/	516	408	587	0.789
Podłoga	20	355	252	409	0.709
Sufit	70	159	116	211	0.730
Ściany (8)	50	320	88	708	/

Płaszczyzna pracy:

Wysokość: 0.850 m
Siatka: 16 x 32 Punkty
Margines: 0.200 m

Wykaz opraw

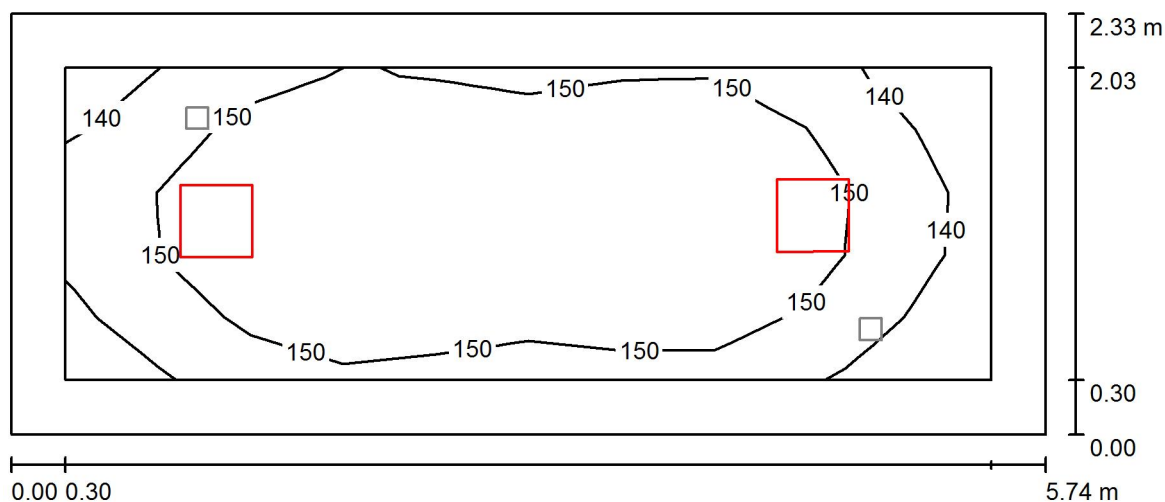
Nr.	Ilość	Etykieta (Czynnik korekcyjny)	Φ (Oprawa) [lm]	Φ (Lampy) [lm]	P [W]
1	2	LUXIONA Troli RCXXXT5SHMEI65 RUBIN CLEAN 2X54W T5 SHM E IP65 (1.000)	6400	10000	115.0
W sumie:			12799	20000	230.0

Specyfikacja mocy przyłączeniowej: $26.73 \text{ W/m}^2 = 5.18 \text{ W/m}^2/100 \text{ lx}$ (Powierzchnia podstawowa: 8.61 m^2)

Luxiona Poland S.A.
27-580 Sadowie, Jacentów 167

Edytor Adam Kozanecki
Telefon 668 864 028
faks
e-Mail a.kozanecki@luxiona.com

1.09 KOMUNIKACJA / Scena świetlna 1 / Podsumowanie



Wysokość pomieszczenia: 3.460 m, Wysokość montażu: 3.460 m,
Współczynnik konserwacji: 0.77

Wartości Lux, Skala 1:42

Powierzchnia	ρ [%]	E_m [lx]	E_{min} [lx]	E_{max} [lx]	E_{min} / E_m
Płaszczyzna pracy	/	151	132	161	0.877
Podłoga	20	144	110	161	0.763
Sufit	70	56	40	68	0.715
Ściany (4)	50	123	45	265	/

Płaszczyzna pracy:

Wysokość: 0.000 m
Siatka: 10 x 5 Punkty
Margines: 0.300 m

Wykaz opraw

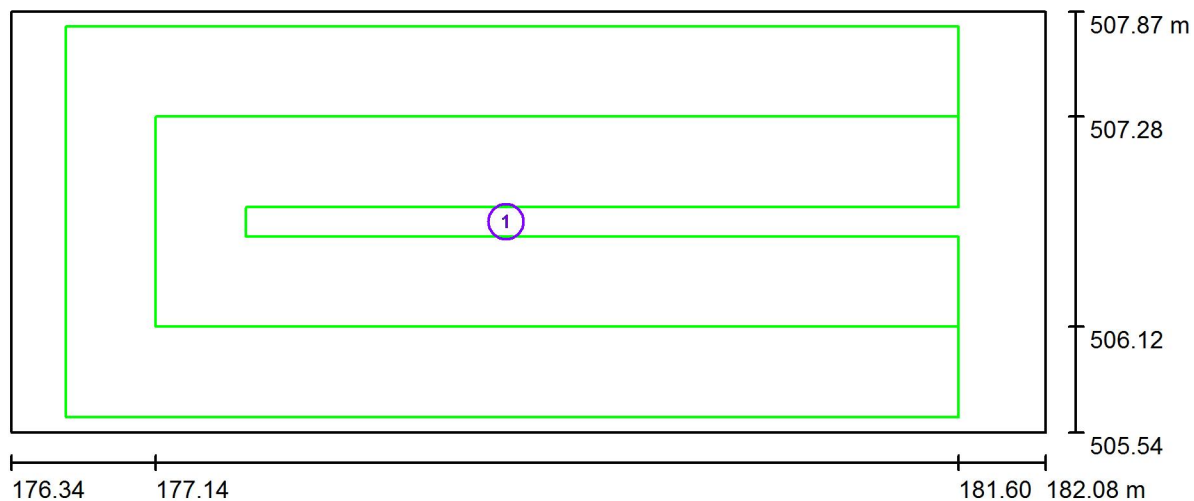
Nr.	Ilość	Etykieta (Czynnik korekcyjny)	Φ (Oprawa) [lm]	Φ (Lampy) [lm]	P [W]
1	2	LUXIONA TroII RLOOKLEDXX_XXPLXEI44 RUBIN LOOK LED 4400LM PLX E IP44 34 840 / 400X400 (1.000)	3371	4524	32.0
W sumie:			6742	9048	64.0

Specyfikacja mocy przyłączeniowej: $4.78 \text{ W/m}^2 = 3.17 \text{ W/m}^2/100 \text{ lx}$ (Powierzchnia podstawowa: 13.38 m^2)

Luxiona Poland S.A.
27-580 Sadowie, Jacentów 167

Edytor Adam Kozanecki
Telefon 668 864 028
faks
e-Mail a.kozanecki@luxiona.com

1.09 KOMUNIKACJA / Scena świetlna 2 AW / Drogi ewakuacyjne (zestawienie wyników)



Skala 1 : 42

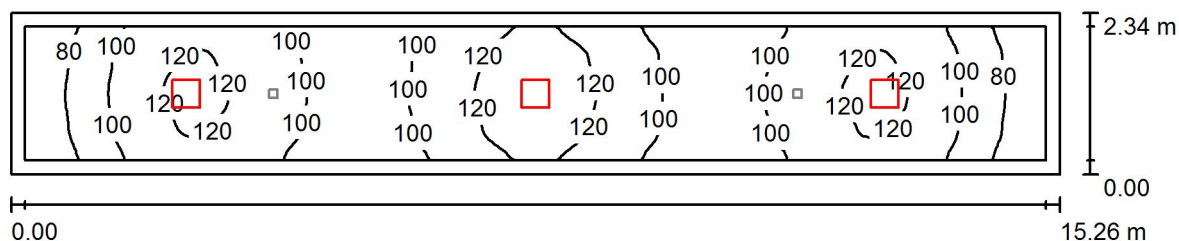
Lista dróg ewakuacyjnych (ratunkowych)

Nr.	Etykieta	Siatka	E_{\min} [lx]	E_{\min} / E_{\max}	E_{\min} [lx] (Linia środkowa)	E_{\min} / E_{\max} (Linia środkowa)
1	Droga ewakuacyjna 1	128 x 64	1.93	0.303	2.98	0.47 (1 : 2.14)

Luxiona Poland S.A.
27-580 Sadowie, Jacentów 167

Edytor Adam Kozanecki
Telefon 668 864 028
faks
e-Mail a.kozanecki@luxiona.com

1.10 KOMUNIKACJA / Scena świetlna 1 / Podsumowanie



Wysokość pomieszczenia: 3.460 m, Wysokość montażu: 3.460 m,
Współczynnik konserwacji: 0.77

Wartości Lux, Skala 1:110

Powierzchnia	ρ [%]	E_m [lx]	E_{min} [lx]	E_{max} [lx]	E_{min} / E_m
Płaszczyzna pracy	/	104	66	130	0.636
Podłoga	20	101	61	132	0.607
Sufit	70	33	22	43	0.672
Ściany (4)	50	74	23	224	/

Płaszczyzna pracy:

Wysokość: 0.000 m
Siatka: 128 x 32 Punkty
Margines: 0.200 m

Wykaz opraw

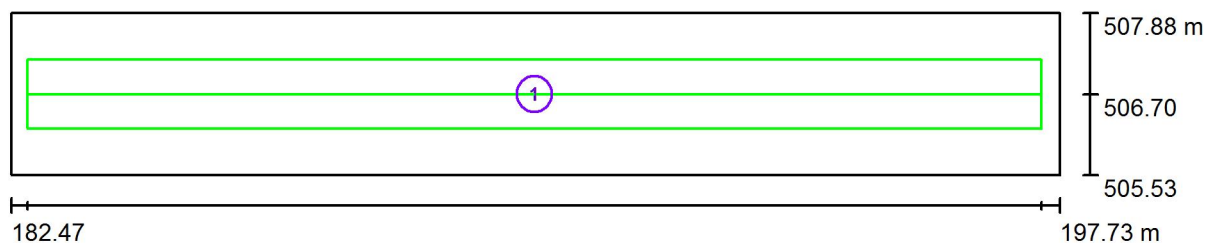
Nr.	Ilość	Etykieta (Czynnik korekcyjny)	Φ (Oprawa) [lm]	Φ (Lampy) [lm]	P [W]
1	3	LUXIONA TroII RLOOKLEDXX_XXPLXEI44 RUBIN LOOK LED 4400LM PLX E IP44 34 840 / 400X400 (1.000)	3371	4524	32.0
W sumie:			10113	13572	96.0

Specyfikacja mocy przyłączeniowej: $2.68 \text{ W/m}^2 = 2.58 \text{ W/m}^2/100 \text{ lx}$ (Powierzchnia podstawowa: 35.76 m^2)

Luxiona Poland S.A.
27-580 Sadowie, Jacentów 167

Edytor Adam Kozanecki
Telefon 668 864 028
faks
e-Mail a.kozanecki@luxiona.com

1.10 KOMUNIKACJA / Scena świetlna 2 AW / Drogi ewakuacyjne (zestawienie wyników)



Skala 1 : 110

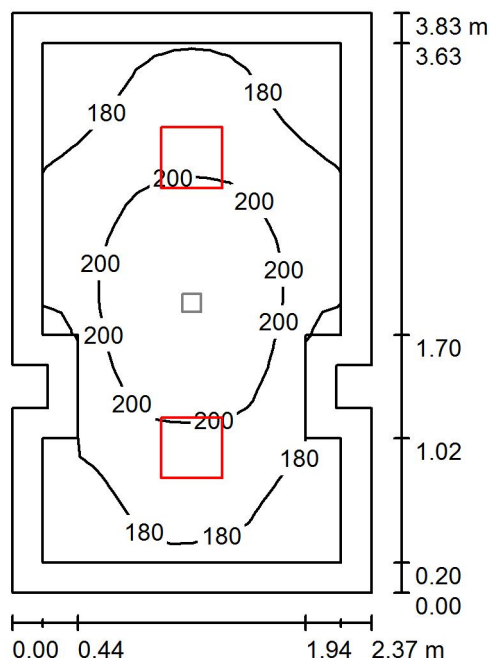
Lista dróg ewakuacyjnych (ratunkowych)

Nr.	Etykieta	Siatka	E_{\min} [lx]	E_{\min} / E_{\max}	E_{\min} [lx] (Linia środkowa)	E_{\min} / E_{\max} (Linia środkowa)
1	Droga ewakuacyjna 1	16 x 128	1.86	0.262	2.55	0.36 (1 : 2.77)

Luxiona Poland S.A.
27-580 Sadowie, Jacentów 167

Edytor Adam Kozanecki
Telefon 668 864 028
faks
e-Mail a.kozanecki@luxiona.com

1.11 KOMUNIKACJA / Scena świetlna 1 / Podsumowanie



Wysokość pomieszczenia: 3.460 m, Wysokość montażu: 3.460 m,
Współczynnik konserwacji: 0.77

Wartości Lux, Skala 1:50

Powierzchnia	ρ [%]	E_m [lx]	E_{min} [lx]	E_{max} [lx]	E_{min} / E_m
Płaszczyzna pracy	/	190	161	212	0.847
Podłoga	20	181	126	211	0.694
Sufit	70	76	56	91	0.732
Ściany (12)	50	157	49	364	/

Płaszczyzna pracy:

Wysokość: 0.000 m
Siatka: 16 x 16 Punkty
Margines: 0.200 m

Wykaz opraw

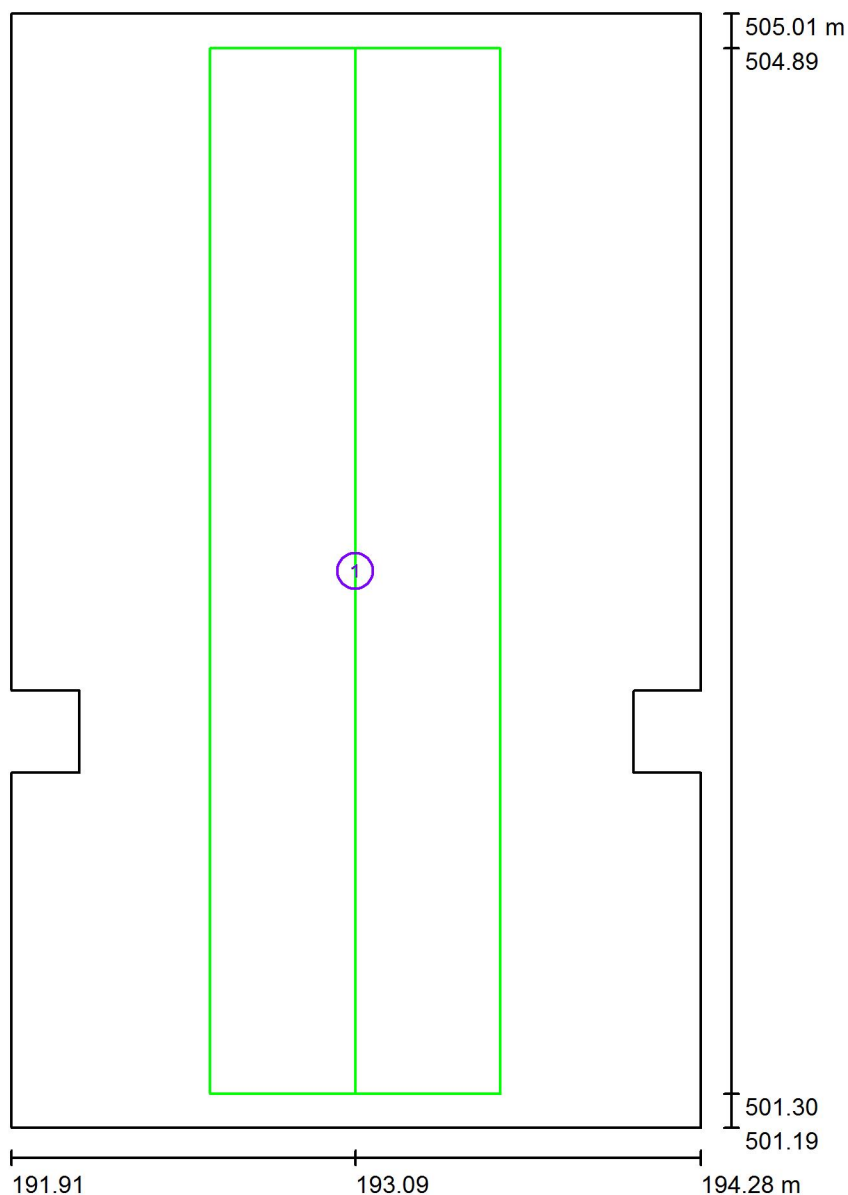
Nr.	Ilość	Etykieta (Czynnik korekcyjny)	Φ (Oprawa) [lm]	Φ (Lampy) [lm]	P [W]
1	2	LUXIONA Troil RLOOKLEDXX_XXPLXEI44 RUBIN LOOK LED 4400LM PLX E IP44 34 840 / 400X400 (1.000)	3371	4524	32.0
W sumie:			6742	9048	64.0

Specyfikacja mocy przyłączeniowej: $7.16 \text{ W/m}^2 = 3.77 \text{ W/m}^2/100 \text{ lx}$ (Powierzchnia podstawowa: 8.94 m^2)

Luxiona Poland S.A.
27-580 Sadowie, Jacentów 167

Edytor Adam Kozanecki
Telefon 668 864 028
faks
e-Mail a.kozanecki@luxiona.com

1.11 KOMUNIKACJA / Scena świetlna 2 AW / Drogi ewakuacyjne (zestawienie wyników)



Skala 1 : 26

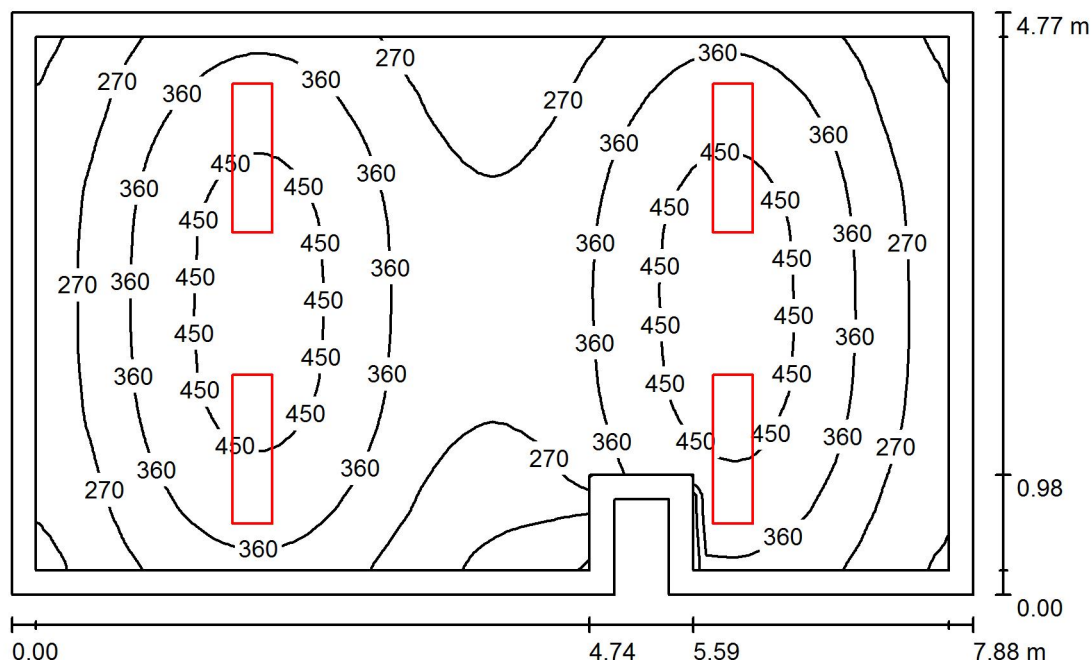
Lista dróg ewakuacyjnych (ratunkowych)

Nr.	Etykieta	Siatka	E_{\min} [lx]	E_{\min} / E_{\max}	E_{\min} [lx] (Linia środkowa)	E_{\min} / E_{\max} (Linia środkowa)
1	Droga ewakuacyjna 1	32 x 64	1.43	0.240	1.93	0.33 (1 : 3.07)

Luxiona Poland S.A.
27-580 Sadowie, Jacentów 167

Edytor Adam Kozanecki
Telefon 668 864 028
faks
e-Mail a.kozanecki@luxiona.com

2.01 SALA / Podsumowanie



Wysokość pomieszczenia: 3.390 m, Wysokość montażu: 3.390 m,
Współczynnik konserwacji: 0.77

Wartości Lux, Skala 1:62

Powierzchnia	ρ [%]	E_m [lx]	E_{min} [lx]	E_{max} [lx]	E_{min} / E_m
Płaszczyzna pracy	/	344	85	488	0.248
Podłoga	20	283	101	369	0.358
Sufit	70	55	40	74	0.730
Ściany (8)	50	119	39	559	/

Płaszczyzna pracy:

Wysokość: 0.850 m
Siatka: 64 x 64 Punkty
Margines: 0.200 m

Wykaz opraw

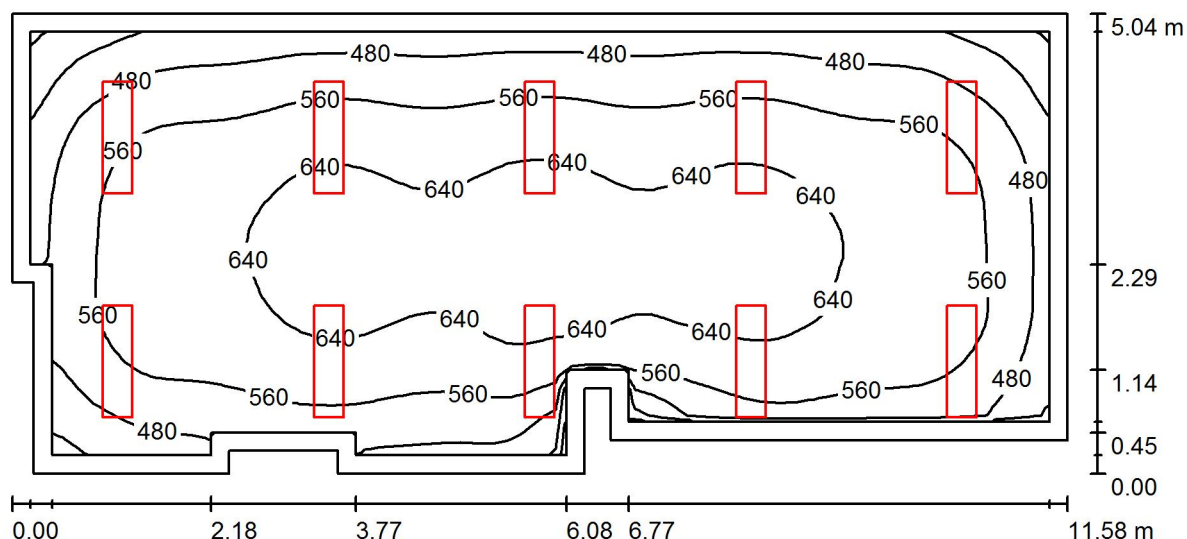
Nr.	Ilość	Etykieta (Czynnik korekcyjny)	Φ (Oprawa) [lm]	Φ (Lampy) [lm]	P [W]
1	4	LUXIONA Troli RLOOKLEDXX_XXMPRMEI44 RUBIN LOOK LED 5200LM MICRO-PRM E IP44 34 840 / 1200X300 (1.000)	4723	5568	36.0
W sumie:			18891	22272	144.0

Specyfikacja mocy przyłączeniowej: $3.87 \text{ W/m}^2 = 1.12 \text{ W/m}^2/100 \text{ lx}$ (Powierzchnia podstawowa: 37.26 m^2)

Luxiona Poland S.A.
27-580 Sadowie, Jacentów 167

Edytor Adam Kozanecki
Telefon 668 864 028
faks
e-Mail a.kozanecki@luxiona.com

2.02 S. KOMPUTEROWA / Podsumowanie



Wysokość pomieszczenia: 3.390 m, Wysokość montażu: 3.390 m,
Współczynnik konserwacji: 0.77

Wartości Lux, Skala 1:83

Powierzchnia	ρ [%]	E_m [lx]	E_{min} [lx]	E_{max} [lx]	E_{min} / E_m
Płaszczyzna pracy	/	571	312	663	0.547
Podłoga	20	487	267	603	0.548
Sufit	70	100	70	133	0.696
Ściany (14)	50	215	72	711	/

Płaszczyzna pracy:

Wysokość: 0.850 m
Siatka: 64 x 32 Punkty
Margines: 0.200 m

Wykaz opraw

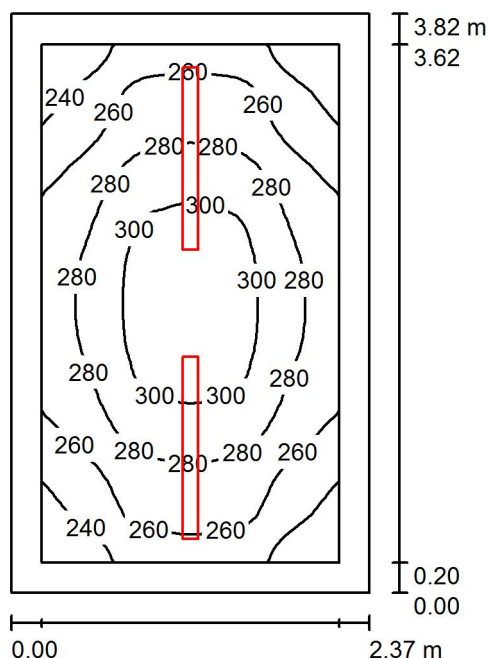
Nr.	Ilość	Etykieta (Czynnik korekcyjny)	Φ (Oprawa) [lm]	Φ (Lampy) [lm]	P [W]
1	10	LUXIONA TroII RLOOKLEDXX_XXMPRMEI44 RUBIN LOOK LED 5200LM MICRO-PRM E IP44 34 840 / 1200X300 (1.000)	4723	5568	36.0
W sumie:			47227	55680	360.0

Specyfikacja mocy przyłączeniowej: $6.49 \text{ W/m}^2 = 1.14 \text{ W/m}^2/100 \text{ lx}$ (Powierzchnia podstawowa: 55.49 m^2)

Luxiona Poland S.A.
27-580 Sadowie, Jacentów 167

Edytor Adam Kozanecki
Telefon 668 864 028
faks
e-Mail a.kozanecki@luxiona.com

2.03 ZAPLECZE / Podsumowanie



Wysokość pomieszczenia: 3.440 m, Wysokość montażu: 3.440 m,
Współczynnik konserwacji: 0.77

Wartości Lux, Skala 1:50

Powierzchnia	ρ [%]	E_m [lx]	E_{min} [lx]	E_{max} [lx]	E_{min} / E_m
Płaszczyzna pracy	/	273	222	309	0.812
Podłoga	20	189	150	216	0.792
Sufit	70	130	84	465	0.649
Ściany (4)	50	199	87	498	/

Płaszczyzna pracy:

Wysokość: 0.850 m
Siatka: 32 x 32 Punkty
Margines: 0.200 m

Wykaz opraw

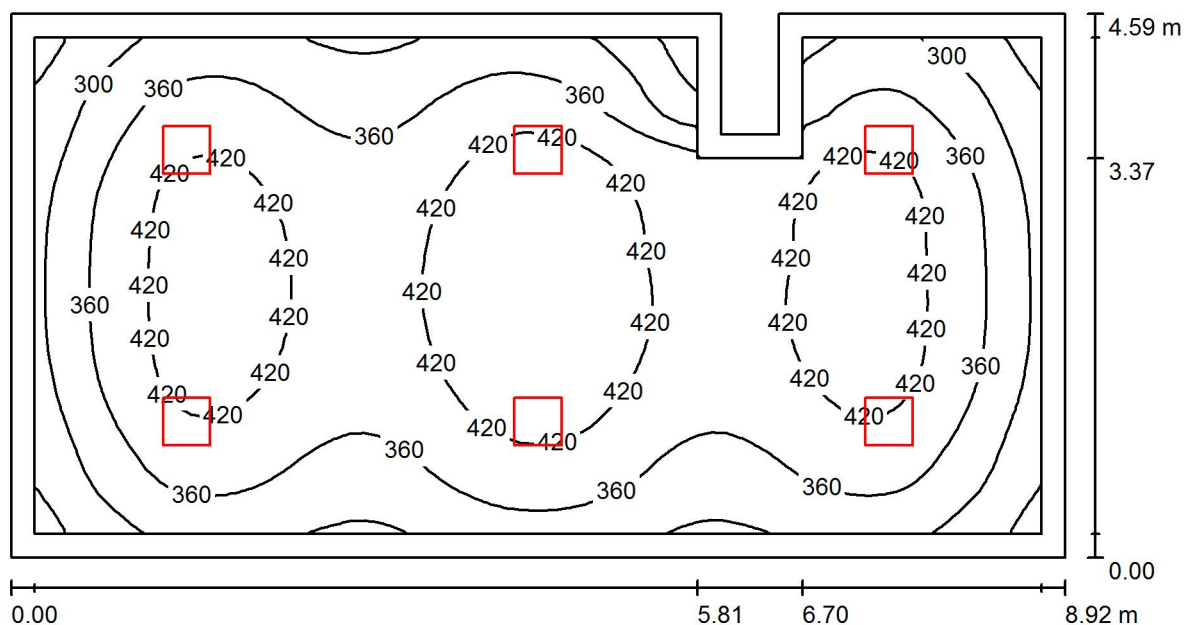
Nr.	Ilość	Etykieta (Czynnik korekcyjny)	Φ (Oprawa) [lm]	Φ (Lampy) [lm]	P [W]
1	2	LUXIONA TroII NEP_LED_V1_XXX_PC-O_E_IP65 NEPTUN_LED_V1 4400LM PC OPAL E IP65 840 / L-1200 (1.000)	3878	4712	32.0
W sumie:			7756	9424	64.0

Specyfikacja mocy przyłączeniowej: $7.08 \text{ W/m}^2 = 2.59 \text{ W/m}^2/100 \text{ lx}$ (Powierzchnia podstawowa: 9.04 m^2)

Luxiona Poland S.A.
27-580 Sadowie, Jacentów 167

Edytor Adam Kozanecki
Telefon 668 864 028
faks
e-Mail a.kozanecki@luxiona.com

2.04 S. FIZYKO-CHEMICZNA / Podsumowanie



Wysokość pomieszczenia: 3.390 m, Wysokość montażu: 3.390 m,
Współczynnik konserwacji: 0.77

Wartości Lux, Skala 1:64

Powierzchnia	ρ [%]	E_m [lx]	E_{min} [lx]	E_{max} [lx]	E_{min} / E_m
Płaszczyzna pracy	/	378	204	466	0.541
Podłoga	20	312	184	396	0.590
Sufit	70	63	43	71	0.693
Ściany (8)	50	137	48	305	/

Płaszczyzna pracy:

Wysokość: 0.850 m
Siatka: 64 x 32 Punkty
Margines: 0.200 m

Wykaz opraw

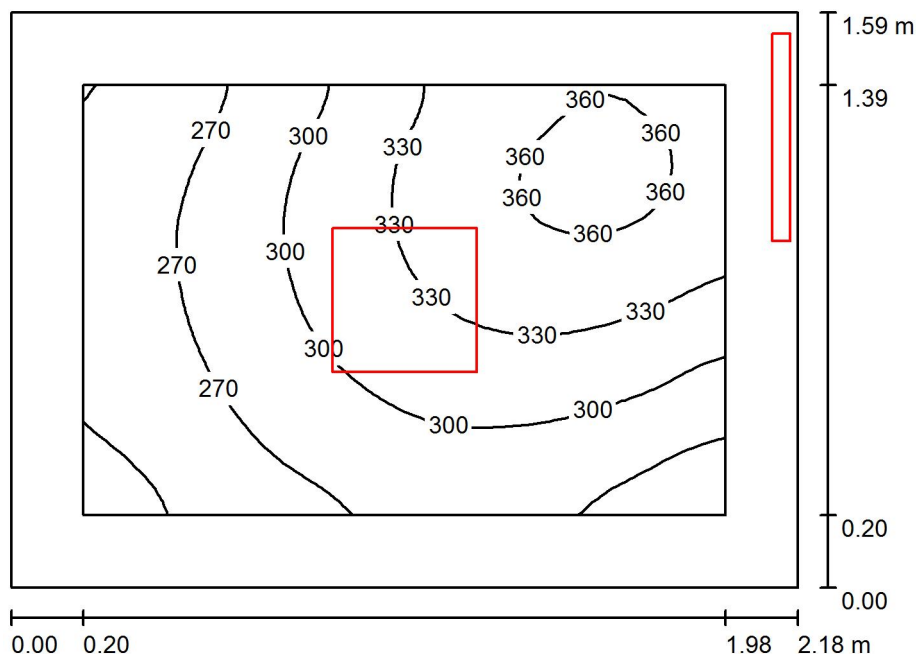
Nr.	Ilość	Etykieta (Czynnik korekcyjny)	Φ (Oprawa) [lm]	Φ (Lampy) [lm]	P [W]
1	6	LUXIONA TroII RLOOKLEDXX_XXMPRMEI44 RUBIN LOOK LED 4400LM MICRO-PRM E IP44 34 840 / 400X400 (1.000)	3837	4524	32.0
W sumie:			23023	27144	192.0

Specyfikacja mocy przyłączeniowej: $4.75 \text{ W/m}^2 = 1.26 \text{ W/m}^2/100 \text{ lx}$ (Powierzchnia podstawowa: 40.45 m^2)

Luxiona Poland S.A.
27-580 Sadowie, Jacentów 167

Edytor Adam Kozanecki
Telefon 668 864 028
faks
e-Mail a.kozanecki@luxiona.com

2.05 WC / Podsumowanie



Wysokość pomieszczenia: 3.440 m, Współczynnik konserwacji: 0.77

Wartości Lux, Skala 1:21

Powierzchnia	ρ [%]	E_m [lx]	E_{min} [lx]	E_{max} [lx]	E_{min} / E_m
Płaszczyzna pracy	/	302	228	370	0.757
Podłoga	20	180	151	204	0.838
Sufit	70	118	82	141	0.692
Ściany (4)	50	210	75	1919	/

Płaszczyzna pracy:

Wysokość: 0.850 m
Siatka: 32 x 32 Punkty
Margines: 0.200 m

Wykaz opraw

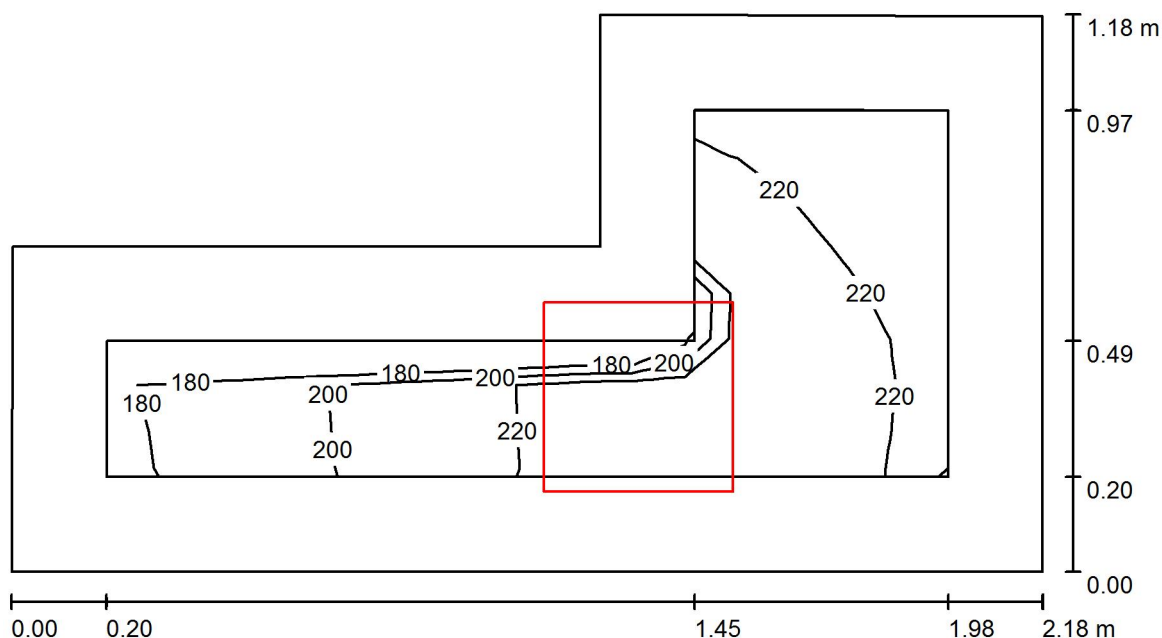
Nr.	Ilość	Etykieta (Czynnik korekcyjny)	Φ (Oprawa) [lm]	Φ (Lampy) [lm]	P [W]
1	1	LUXIONA TroII RLOOKLEDXX_XXPLXEI44 RUBIN LOOK LED 4400LM PLX E IP44 34 840 / 400X400 (1.000)	3371	4524	32.0
2	1	LUXIONA TroII X-WK9LEDXXX_PLXEI44 X-WALL K9 LED 1300LM PLX E IP44 840 L-600 (1.000)	1012	1392	11.0
W sumie:			4383	5916	43.0

Specyfikacja mocy przyłączeniowej: $12.37 \text{ W/m}^2 = 4.10 \text{ W/m}^2/100 \text{ lx}$ (Powierzchnia podstawowa: 3.48 m^2)

Luxiona Poland S.A.
27-580 Sadowie, Jacentów 167

Edytor Adam Kozanecki
Telefon 668 864 028
faks
e-Mail a.kozanecki@luxiona.com

2.05A WC / Podsumowanie



Wysokość pomieszczenia: 3.440 m, Wysokość montażu: 3.440 m,
Współczynnik konserwacji: 0.77

Wartości Lux, Skala 1:16

Powierzchnia	ρ [%]	E_m [lx]	E_{min} [lx]	E_{max} [lx]	E_{min} / E_m
Płaszczyzna pracy	/	215	176	232	0.822
Podłoga	20	121	102	134	0.837
Sufit	70	162	73	291	0.451
Ściany (6)	50	199	34	2563	/

Płaszczyzna pracy:

Wysokość: 0.850 m
Siatka: 16 x 8 Punkty
Margines: 0.200 m

Wykaz opraw

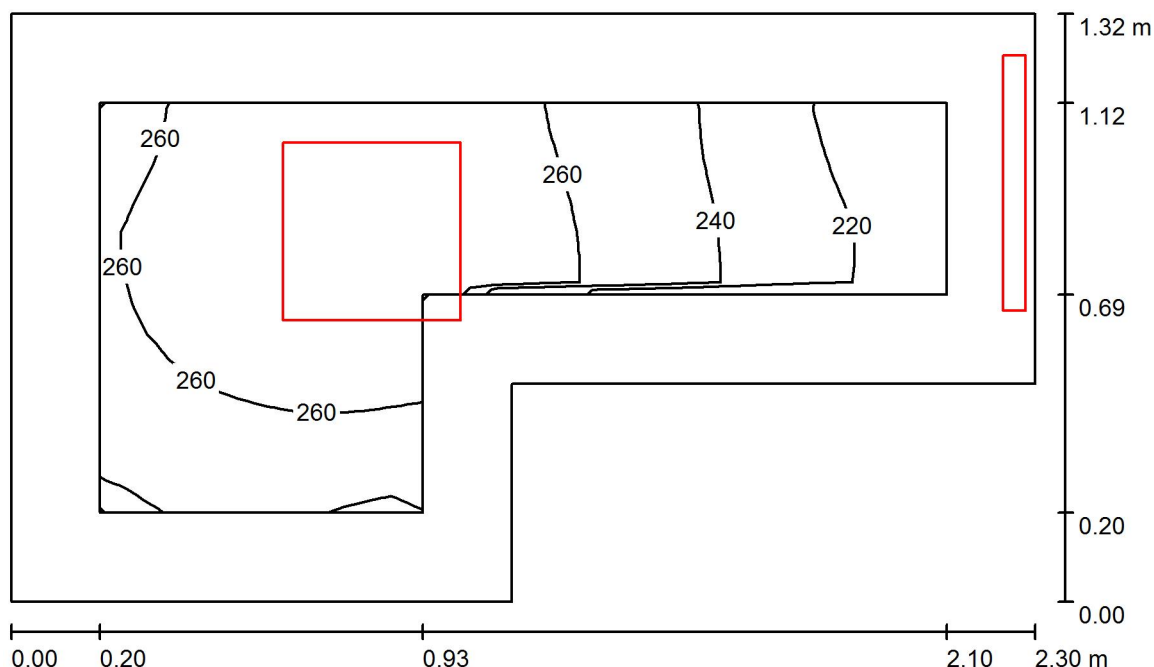
Nr.	Ilość	Etykieta (Czynnik korekcyjny)	Φ (Oprawa) [lm]	Φ (Lampy) [lm]	P [W]
1	1	LUXIONA Troll RLOOKLEDXX_XXPLXEI44 RUBIN LOOK LED 4400LM PLX E IP44 34 840 / 400X400 (1.000)	3371	4524	32.0
W sumie:			3371	4524	32.0

Specyfikacja mocy przyłączeniowej: $16.35 \text{ W/m}^2 = 7.62 \text{ W/m}^2/100 \text{ lx}$ (Powierzchnia podstawowa: 1.96 m^2)

Luxiona Poland S.A.
27-580 Sadowie, Jacentów 167

Edytor Adam Kozanecki
Telefon 668 864 028
faks
e-Mail a.kozanecki@luxiona.com

2.06 PRZEDSIONEK / Podsumowanie



Wysokość pomieszczenia: 3.440 m, Wysokość montażu: 3.440 m,
Współczynnik konserwacji: 0.77

Wartości Lux, Skala 1:17

Powierzchnia	ρ [%]	E_m [lx]	E_{min} [lx]	E_{max} [lx]	E_{min} / E_m
Płaszczyzna pracy	/	254	203	281	0.796
Podłoga	20	147	119	165	0.811
Sufit	70	229	114	2189	0.497
Ściany (6)	50	229	46	2225	/

Płaszczyzna pracy:

Wysokość: 0.850 m
Siatka: 32 x 16 Punkty
Margines: 0.200 m

Wykaz oprav

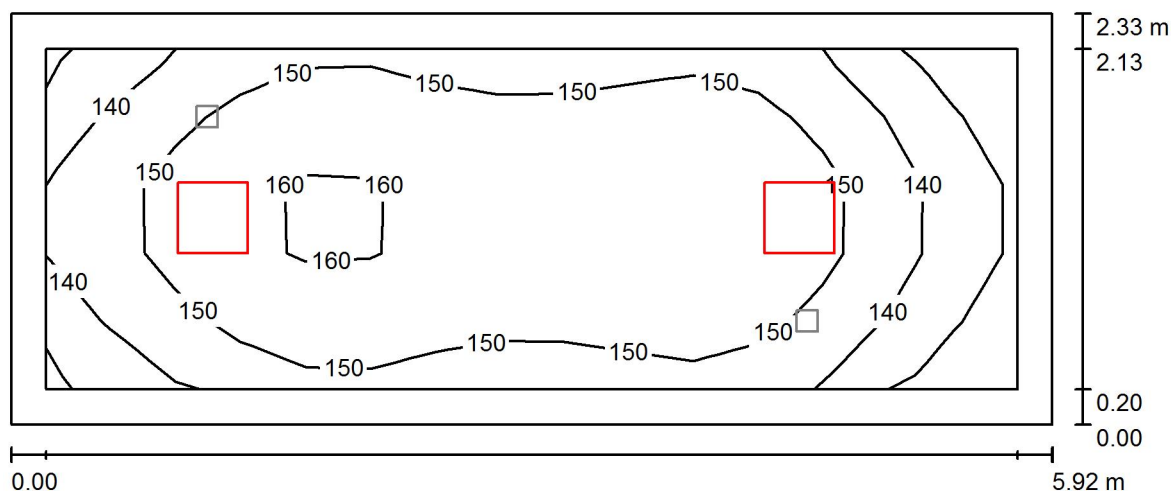
Nr.	Ilość	Etykieta (Czynnik korekcyjny)	Φ (Oprawa) [lm]	Φ (Lampy) [lm]	P [W]
1	1	LUXIONA TroII RLOOKLEDXX_XXPLXEI44 RUBIN LOOK LED 4400LM PLX E IP44 34 840 / 400X400 (1.000)	3371	4524	32.0
2	1	LUXIONA TroII X-WK9LEDXXX_PLXEI44 X-WALL K9 LED 1300LM PLX E IP44 840 L-600 (1.000)	1012	1392	11.0
W sumie:			4383	5916	43.0

Specyfikacja mocy przyłączeniowej: $17.45 \text{ W/m}^2 = 6.86 \text{ W/m}^2/100 \text{ lx}$ (Powierzchnia podstawowa: 2.46 m^2)

Luxiona Poland S.A.
27-580 Sadowie, Jacentów 167

Edytor Adam Kozanecki
Telefon 668 864 028
faks
e-Mail a.kozanecki@luxiona.com

2.07 KOMUNIKACJA / Scena świetlna 1 / Podsumowanie



Wysokość pomieszczenia: 3.390 m, Wysokość montażu: 3.390 m,
Współczynnik konserwacji: 0.77

Wartości Lux, Skala 1:43

Powierzchnia	ρ [%]	E_m [lx]	E_{min} [lx]	E_{max} [lx]	E_{min} / E_m
Płaszczyzna pracy	/	150	127	163	0.843
Podłoga	20	144	107	163	0.742
Sufit	70	55	38	66	0.704
Ściany (4)	50	120	43	254	/

Płaszczyzna pracy:

Wysokość: 0.000 m
Siatka: 15 x 5 Punkty
Margines: 0.200 m

Wykaz opraw

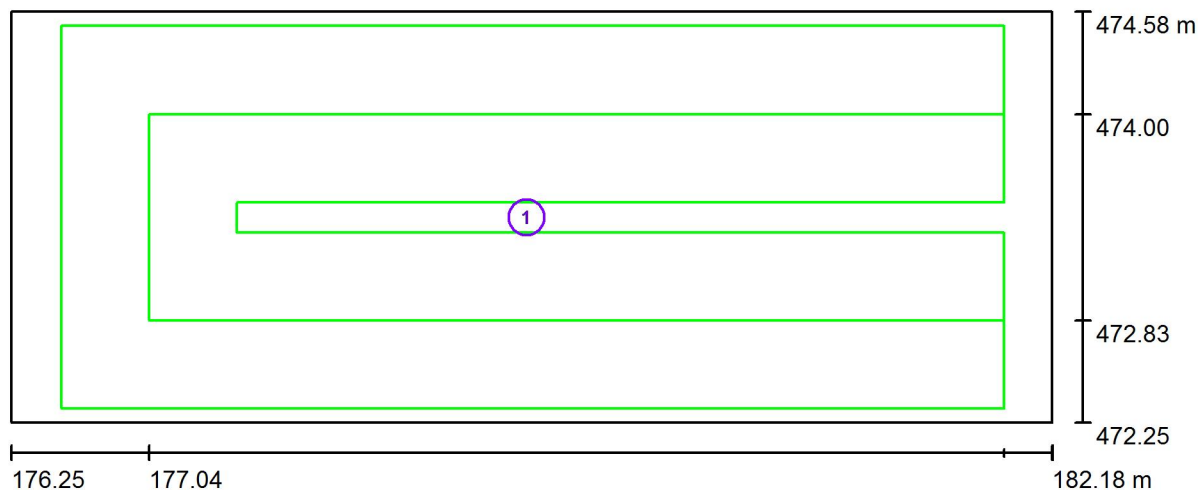
Nr.	Ilość	Etykieta (Czynnik korekcyjny)	Φ (Oprawa) [lm]	Φ (Lampy) [lm]	P [W]
1	2	LUXIONA Troll RLOOKLEDXX_XXPLXEI44 RUBIN LOOK LED 4400LM PLX E IP44 34 840 / 400X400 (1.000)	3371	4524	32.0
W sumie:			6742	9048	64.0

Specyfikacja mocy przyłączeniowej: $4.64 \text{ W/m}^2 = 3.09 \text{ W/m}^2 / 100 \text{ lx}$ (Powierzchnia podstawowa: 13.80 m^2)

Luxiona Poland S.A.
27-580 Sadowie, Jacentów 167

Edytor Adam Kozanecki
Telefon 668 864 028
faks
e-Mail a.kozanecki@luxiona.com

2.07 KOMUNIKACJA / Scena świetlna 2 AW / Drogi ewakuacyjne (zestawienie wyników)



Skala 1 : 43

Lista dróg ewakuacyjnych (ratunkowych)

Nr.	Etykieta	Siatka	E_{\min} [lx]	E_{\min} / E_{\max}	E_{\min} [lx] (Linia środkowa)	E_{\min} / E_{\max} (Linia środkowa)
1	Droga ewakuacyjna 1	128 x 64	1.79	0.274	3.10	0.48 (1 : 2.08)

Wartości Lux, Skala 1:110

Powierzchnia	ρ [%]	E_m [lx]	E_{min} [lx]	E_{max} [lx]	E_{min} / E_m
Płaszczyzna pracy	/	106	67	134	0.631
Podłoga	20	103	62	136	0.600
Sufit	70	33	22	45	0.670
Ściany (4)	50	75	24	227	/

Wysokość: 0.000 m
Siatka: 128 x 32 Punkty
Margines: 0.200 m

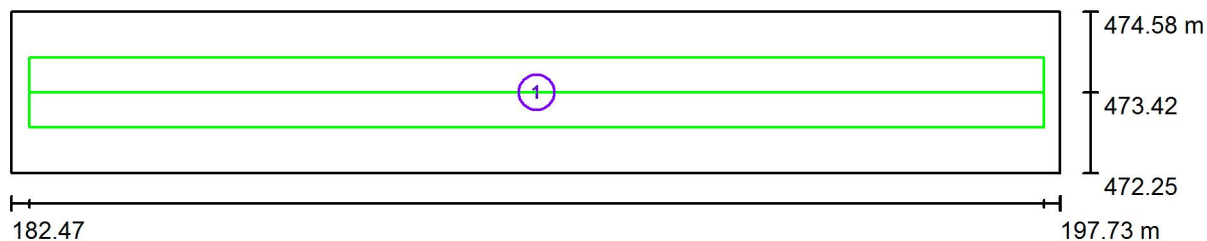
Nr.	Ilość	Etykieta (Czynnik korekcyjny)	Φ (Oprawa) [lm]	Φ (Lampy) [lm]	P [W]
1	3	LUXIONA Troll RLOOKLEDXX_XXPLXEI44 RUBIN LOOK LED 4400LM PLX E IP44 34 840 / 400X400 (1.000)	3371	4524	32.0
W sumie:			10113	W sumie: 13572	96.0

Specyfikacja mocy przyłączeniowej: $2.70 \text{ W/m}^2 = 2.54 \text{ W/m}^2/100 \text{ lx}$ (Powierzchnia podstawowa: 35.57 m^2)

Luxiona Poland S.A.
27-580 Sadowie, Jacentów 167

Edytor Adam Kozanecki
Telefon 668 864 028
faks
e-Mail a.kozanecki@luxiona.com

2.08 KOMUNIKACJA / Scena świetlna 2 AW / Drogi ewakuacyjne (zestawienie wyników)



Skala 1 : 110

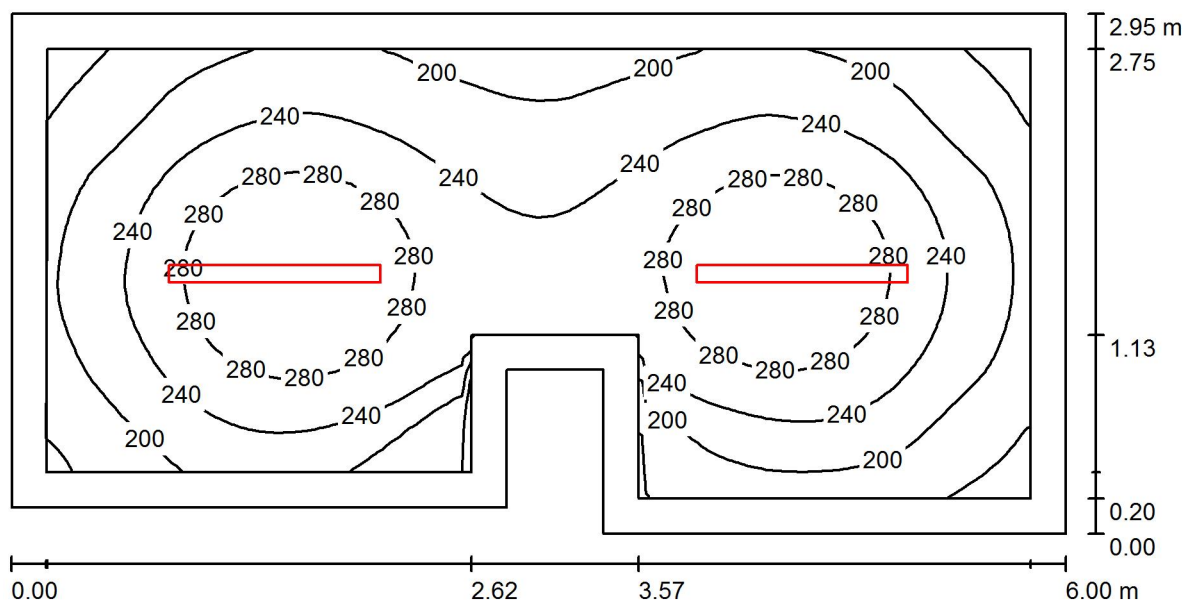
Lista dróg ewakuacyjnych (ratunkowych)

Nr.	Etykieta	Siatka	E_{\min} [lx]	E_{\min} / E_{\max}	E_{\min} [lx] (Linia środkowa)	E_{\min} / E_{\max} (Linia środkowa)
1	Droga ewakuacyjna 1	16 x 128	1.91	0.262	2.60	0.36 (1 : 2.80)

Luxiona Poland S.A.
27-580 Sadowie, Jacentów 167

Edytor Adam Kozanecki
Telefon 668 864 028
faks
e-Mail a.kozanecki@luxiona.com

3.01 P. SKŁADOWE / Podsumowanie



Wysokość pomieszczenia: 2.760 m, Wysokość montażu: 2.760 m,
Współczynnik konserwacji: 0.77

Wartości Lux, Skala 1:43

Powierzchnia	ρ [%]	E_m [lx]	E_{min} [lx]	E_{max} [lx]	E_{min} / E_m
Płaszczyzna pracy	/	237	141	319	0.595
Podłoga	20	164	107	202	0.653
Sufit	70	72	45	397	0.625
Ściany (8)	50	127	64	225	/

Płaszczyzna pracy:

Wysokość: 0.850 m
Siatka: 64 x 32 Punkty
Margines: 0.200 m

Wykaz opraw

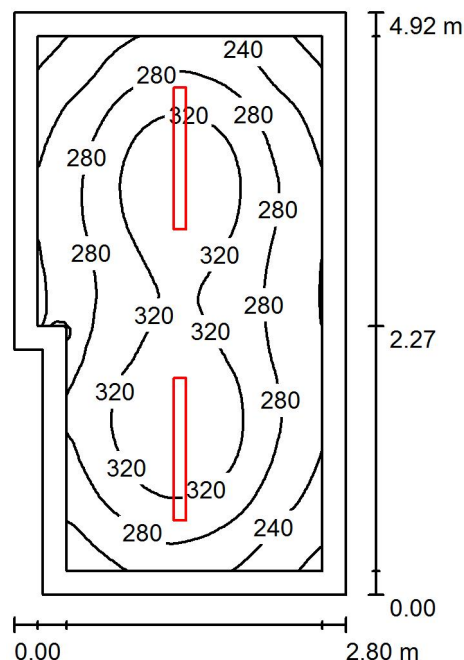
Nr.	Ilość	Etykieta (Czynnik korekcyjny)	Φ (Oprawa) [lm]	Φ (Lampy) [lm]	P [W]
1	2	LUXIONA TroII NEP_LED_V1_XXX_PC- O_E_IP65 NEPTUN LED V1 4400LM PC OPAL E IP65 840 / L-1200 (1.000)	3878	4712	32.0
W sumie:			7756	9424	64.0

Specyfikacja mocy przyłączeniowej: $3.82 \text{ W/m}^2 = 1.61 \text{ W/m}^2/100 \text{ lx}$ (Powierzchnia podstawowa: 16.77 m^2)

Luxiona Poland S.A.
27-580 Sadowie, Jacentów 167

Edytor Adam Kozanecki
Telefon 668 864 028
faks
e-Mail a.kozanecki@luxiona.com

3.02 P. SKŁADOWE / Podsumowanie



Wysokość pomieszczenia: 2.760 m, Wysokość montażu: 2.760 m,
Współczynnik konserwacji: 0.77

Wartości Lux, Skala 1:64

Powierzchnia	ρ [%]	E_m [lx]	E_{min} [lx]	E_{max} [lx]	E_{min} / E_m
Płaszczyzna pracy	/	287	186	356	0.649
Podłoga	20	199	137	238	0.690
Sufit	70	93	58	433	0.619
Ściany (6)	50	163	81	296	/

Płaszczyzna pracy:

Wysokość: 0.850 m
Siatka: 32 x 64 Punkty
Margines: 0.200 m

Wykaz opraw

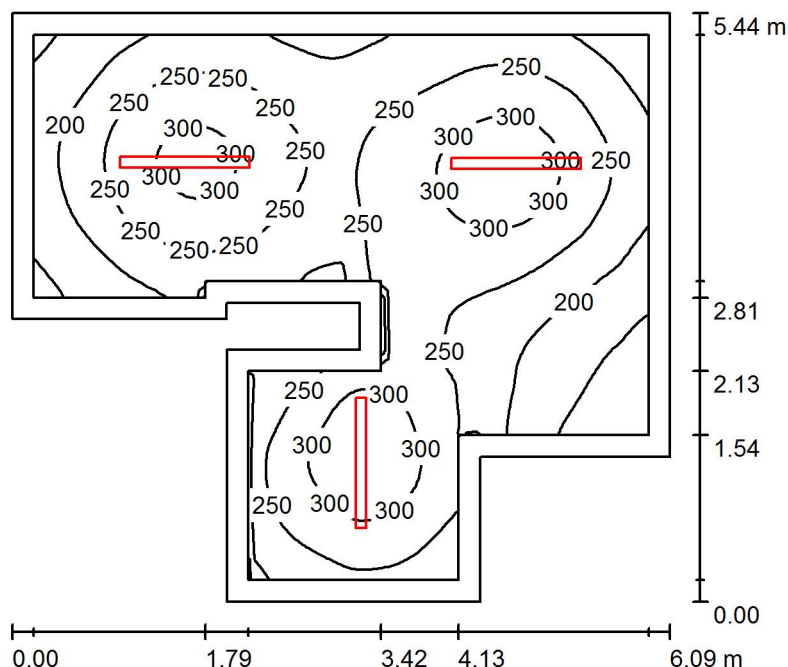
Nr.	Ilość	Etykieta (Czynnik korekcyjny)	Φ (Oprawa) [lm]	Φ (Lampy) [lm]	P [W]
1	2	LUXIONA TroII NEP_LED_V1_XXX_PC-O_E_IP65 NEPTUN_LED V1 4400LM PC OPAL E IP65 840 / L-1200 (1.000)	3878	4712	32.0
W sumie:			7756	9424	64.0

Specyfikacja mocy przyłączeniowej: $4.82 \text{ W/m}^2 = 1.68 \text{ W/m}^2/100 \text{ lx}$ (Powierzchnia podstawowa: 13.28 m^2)

Luxiona Poland S.A.
27-580 Sadowie, Jacentów 167

Edytor Adam Kozanecki
Telefon 668 864 028
faks
e-Mail a.kozanecki@luxiona.com

3.03 P. SKŁADOWE / Podsumowanie



Wysokość pomieszczenia: 2.760 m, Wysokość montażu: 2.760 m,
Współczynnik konserwacji: 0.77

Wartości Lux, Skala 1:70

Powierzchnia	ρ [%]	E_m [lx]	E_{min} [lx]	E_{max} [lx]	E_{min} / E_m
Płaszczyzna pracy	/	244	104	335	0.429
Podłoga	20	177	105	234	0.591
Sufit	70	73	43	429	0.580
Ściany (12)	50	135	58	369	/

Płaszczyzna pracy:

Wysokość: 0.850 m
Siatka: 64 x 64 Punkty
Margines: 0.200 m

Wykaz opraw

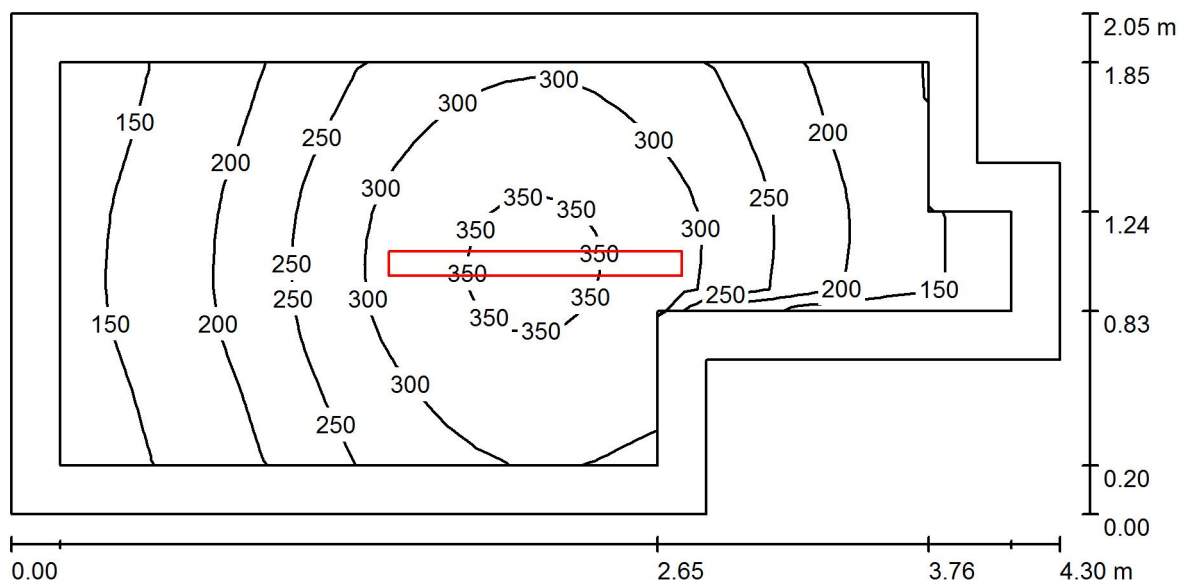
Nr.	Ilość	Etykieta (Czynnik korekcyjny)	Φ (Oprawa) [lm]	Φ (Lampy) [lm]	P [W]
1	3	LUXIONA Troil NEP_LED_V1_XXX_PC- O_E_IP65 NEPTUN_LED V1 4400LM PC OPAL E IP65 840 / L-1200 (1.000)	3878	4712	32.0
W sumie:			11634	14136	96.0

Specyfikacja mocy przyłączeniowej: $3.83 \text{ W/m}^2 = 1.57 \text{ W/m}^2 / 100 \text{ lx}$ (Powierzchnia podstawowa: 25.09 m^2)

Luxiona Poland S.A.
27-580 Sadowie, Jacentów 167

Edytor Adam Kozanecki
Telefon 668 864 028
faks
e-Mail a.kozanecki@luxiona.com

3.04 P. SKŁADOWE / Podsumowanie



Wysokość pomieszczenia: 2.760 m, Wysokość montażu: 2.760 m,
Współczynnik konserwacji: 0.77

Wartości Lux, Skala 1:31

Powierzchnia	ρ [%]	E_m [lx]	E_{min} [lx]	E_{max} [lx]	E_{min} / E_m
Płaszczyzna pracy	/	248	128	363	0.514
Podłoga	20	156	102	205	0.654
Sufit	70	86	37	494	0.436
Ściany (8)	50	134	39	510	/

Płaszczyzna pracy:

Wysokość: 0.850 m
Siatka: 32 x 16 Punkty
Margines: 0.200 m

Wykaz opraw

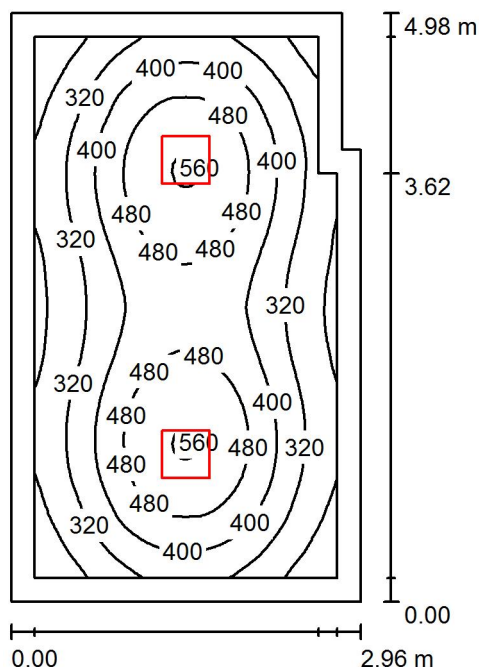
Nr.	Ilość	Etykieta (Czynnik korekcyjny)	Φ (Oprawa) [lm]	Φ (Lampy) [lm]	P [W]
1	1	LUXIONA TroII NEP_LED_V1_XXX_PC-O_E_IP65 NEPTUN LED V1 5200LM PC OPAL E IP65 840 / L-1200 (1.000)	4583	5568	36.0
W sumie:			4583	5568	36.0

Specyfikacja mocy przyłączeniowej: $4.68 \text{ W/m}^2 = 1.88 \text{ W/m}^2/100 \text{ lx}$ (Powierzchnia podstawowa: 7.69 m^2)

Luxiona Poland S.A.
27-580 Sadowie, Jacentów 167

Edytor Adam Kozanecki
Telefon 668 864 028
faks
e-Mail a.kozanecki@luxiona.com

3.05 SALA / Podsumowanie



Wysokość pomieszczenia: 2.760 m, Wysokość montażu: 2.760 m,
Współczynnik konserwacji: 0.77

Wartości Lux, Skala 1:64

Powierzchnia	ρ [%]	E_m [lx]	E_{min} [lx]	E_{max} [lx]	E_{min} / E_m
Płaszczyzna pracy	/	385	174	567	0.453
Podłoga	20	275	164	356	0.597
Sufit	70	50	35	67	0.703
Ściany (6)	50	112	35	234	/

Płaszczyzna pracy:

Wysokość: 0.850 m
Siatka: 64 x 64 Punkty
Margines: 0.200 m

Wykaz opraw

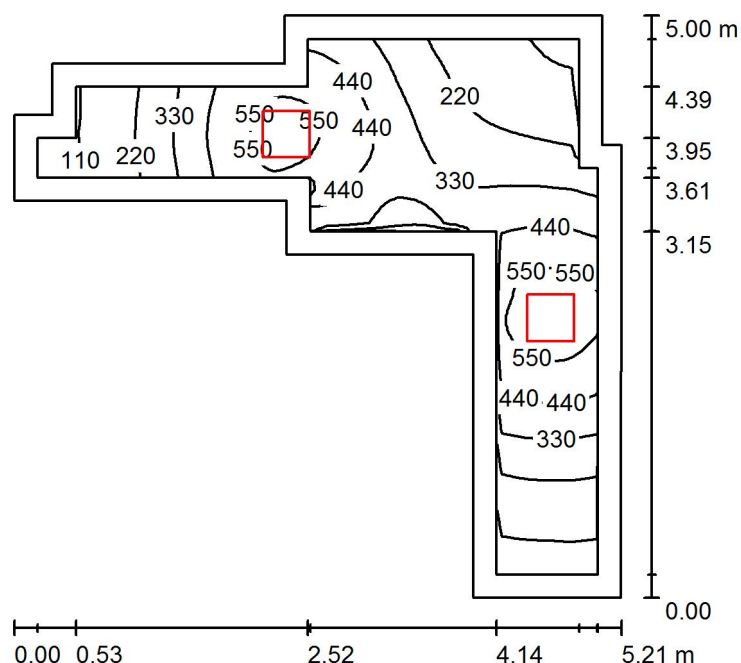
Nr.	Ilość	Etykieta (Czynnik korekcyjny)	Φ (Oprawa) [lm]	Φ (Lampy) [lm]	P [W]
1	2	LUXIONA Troli RLOOKLEDXX_XXMPRMEI44 RUBIN LOOK LED 4400LM MICRO-PRM E IP44 34 840 / 400X400 (1.000)	3837	4524	32.0
W sumie:			7674	9048	64.0

Specyfikacja mocy przyłączeniowej: $4.40 \text{ W/m}^2 = 1.14 \text{ W/m}^2/100 \text{ lx}$ (Powierzchnia podstawowa: 14.55 m^2)

Luxiona Poland S.A.
27-580 Sadowie, Jacentów 167

Edytor Adam Kozanecki
Telefon 668 864 028
faks
e-Mail a.kozanecki@luxiona.com

3.06 ARCHIWUM / Podsumowanie



Wysokość pomieszczenia: 2.760 m, Wysokość montażu: 2.760 m,
Współczynnik konserwacji: 0.77

Wartości Lux, Skala 1:65

Powierzchnia	ρ [%]	E_m [lx]	E_{min} [lx]	E_{max} [lx]	E_{min} / E_m
Płaszczyzna pracy	/	341	77	599	0.226
Podłoga	20	234	88	346	0.378
Sufit	70	56	28	107	0.498
Ściany (14)	50	120	19	900	/

Płaszczyzna pracy:

Wysokość: 0.850 m
Siatka: 64 x 64 Punkty
Margines: 0.200 m

Wykaz opraw

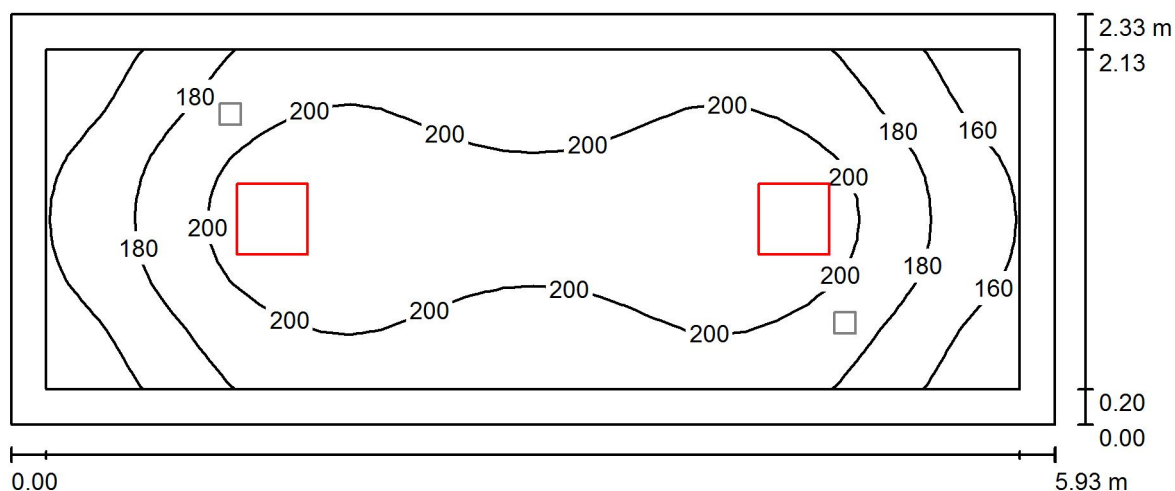
Nr.	Ilość	Etykieta (Czynnik korekcyjny)	Φ (Oprawa) [lm]	Φ (Lampy) [lm]	P [W]
1	2	LUXIONA TroII RLOOKLEDXX_XXMPRMEI44 RUBIN LOOK LED 4400LM MICRO-PRM E IP44 34 840 / 400X400 (1.000)	3837	4524	32.0
W sumie:			7674	9048	64.0

Specyfikacja mocy przyłączeniowej: $5.30 \text{ W/m}^2 = 1.55 \text{ W/m}^2/100 \text{ lx}$ (Powierzchnia podstawowa: 12.07 m^2)

Luxiona Poland S.A.
27-580 Sadowie, Jacentów 167

Edytor Adam Kozanecki
Telefon 668 864 028
faks
e-Mail a.kozanecki@luxiona.com

3.07 KOMUNIKACJA / Scena świetlna 1 / Podsumowanie



Wysokość pomieszczenia: 2.760 m, Wysokość montażu: 2.760 m,
Współczynnik konserwacji: 0.77

Wartości Lux, Skala 1:43

Powierzchnia	ρ [%]	E_m [lx]	E_{min} [lx]	E_{max} [lx]	E_{min} / E_m
Płaszczyzna pracy	/	190	143	218	0.750
Podłoga	20	182	124	216	0.684
Sufit	70	56	38	64	0.675
Ściany (4)	50	128	45	252	/

Płaszczyzna pracy:

Wysokość: 0.000 m
Siatka: 32 x 16 Punkty
Margines: 0.200 m

Wykaz opraw

Nr.	Ilość	Etykieta (Czynnik korekcyjny)	Φ (Oprawa) [lm]	Φ (Lampy) [lm]	P [W]
1	2	LUXIONA Troll RLOOKLEDXX_XXPLXEI44 RUBIN LOOK LED 4400LM PLX E IP44 34 840 / 400X400 (1.000)	3371	4524	32.0
W sumie:			6742	9048	64.0

Specyfikacja mocy przyłączeniowej: $4.64 \text{ W/m}^2 = 2.44 \text{ W/m}^2/100 \text{ lx}$ (Powierzchnia podstawowa: 13.81 m^2)

Figure 1 shows a schematic diagram of a rectangular domain. The domain is defined by a green boundary. The vertical axis (y-axis) is labeled with values 446.56, 447.14, 448.31, and 448.89 m. The horizontal axis (x-axis) is labeled with values 176.15, 177.00, and 182.08 m. A purple circle with the number '1' is located in the middle section of the domain.

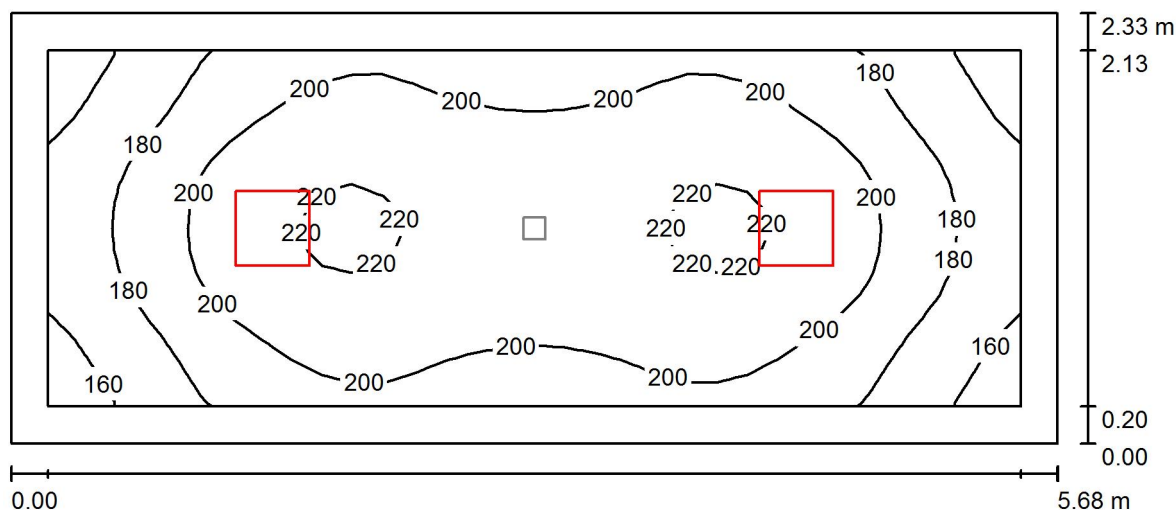
Lista dróg ewakuacyjnych (ratunkowych)

Nr.	Etykieta	Siatka	E_{\min} [lx]	E_{\min} / E_{\max}	E_{\min} [lx] (Linia środkowa)	E_{\min} / E_{\max} (Linia środkowa)
1	Droga ewakuacyjna 1	128 x 64	1.77	0.176	3.34	0.33 (1 : 3.01)

Luxiona Poland S.A.
27-580 Sadowie, Jacentów 167

Edytor Adam Kozanecki
Telefon 668 864 028
faks
e-Mail a.kozanecki@luxiona.com

3.08 KORYTARZ / Scena świetlna 1 / Podsumowanie



Wysokość pomieszczenia: 2.760 m, Wysokość montażu: 2.760 m,
Współczynnik konserwacji: 0.77

Wartości Lux, Skala 1:41

Powierzchnia	ρ [%]	E_m [lx]	E_{min} [lx]	E_{max} [lx]	E_{min} / E_m
Płaszczyzna pracy	/	196	149	223	0.758
Podłoga	20	188	130	222	0.691
Sufit	70	58	39	66	0.674
Ściany (4)	50	134	47	255	/

Płaszczyzna pracy:

Wysokość: 0.000 m
Siatka: 32 x 16 Punkty
Margines: 0.200 m

Wykaz opraw

Nr.	Ilość	Etykieta (Czynnik korekcyjny)	Φ (Oprawa) [lm]	Φ (Lampy) [lm]	P [W]
1	2	LUXIONA Troll RLOOKLEDXX_XXPLXEI44 RUBIN LOOK LED 4400LM PLX E IP44 34 840 / 400X400 (1.000)	3371	4524	32.0
W sumie:			6742	9048	64.0

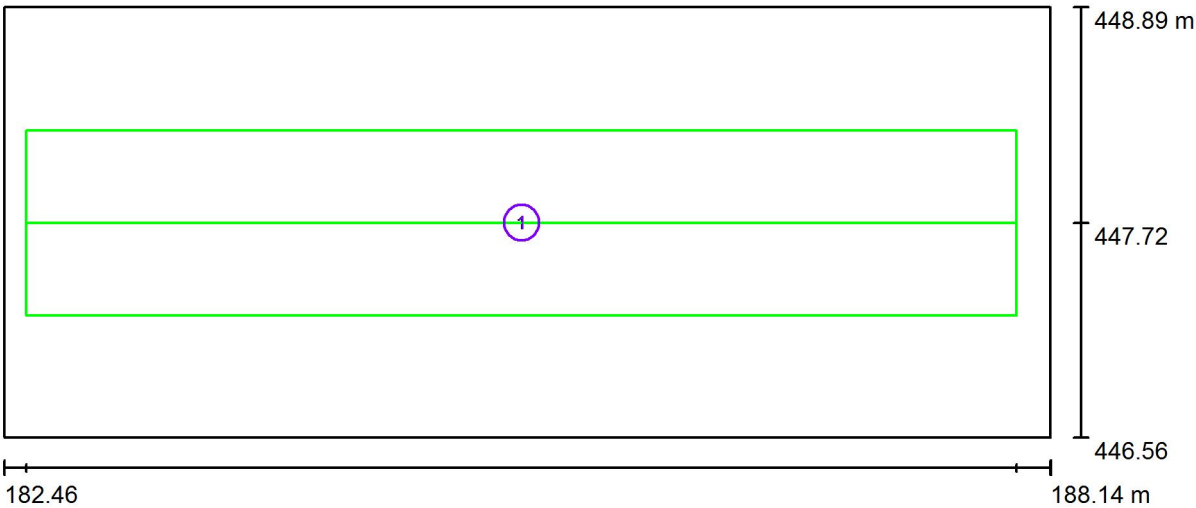
Specyfikacja mocy przyłączeniowej: $4.85 \text{ W/m}^2 = 2.47 \text{ W/m}^2/100 \text{ lx}$ (Powierzchnia podstawowa: 13.20 m^2)



Luxiona Poland S.A.
27-580 Sadowie, Jacentów 167

Edytor Adam Kozanecki
Telefon 668 864 028
faks
e-Mail a.kozanecki@luxiona.com

3.08 KORYTARZ / Scena świetlna 2 AW / Drogi ewakuacyjne (zestawienie wyników)



Skala 1 : 41

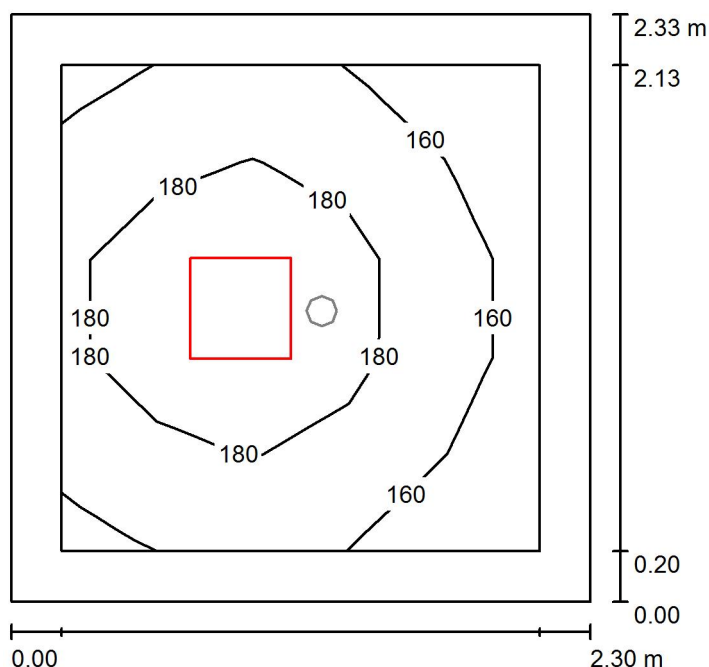
Lista dróg ewakuacyjnych (ratunkowych)

Nr.	Etykieta	Siatka	E_{min} [lx]	E_{min} / E_{max}	E_{min} [lx] (Linia środkowa)	E_{min} / E_{max} (Linia środkowa)
1	Droga ewakuacyjna 1	32 x 128	1.38	0.147	3.02	0.33 (1 : 3.01)

Luxiona Poland S.A.
27-580 Sadowie, Jacentów 167

Edytor Adam Kozanecki
Telefon 668 864 028
faks
e-Mail a.kozanecki@luxiona.com

3.09 KORYTARZ / Scena świetlna 1 / Podsumowanie



Wysokość pomieszczenia: 2.760 m, Wysokość montażu: 2.760 m,
Współczynnik konserwacji: 0.77

Wartości Lux, Skala 1:30

Powierzchnia	ρ [%]	E_m [lx]	E_{min} [lx]	E_{max} [lx]	E_{min} / E_m
Płaszczyzna pracy	/	172	145	195	0.840
Podłoga	20	163	114	196	0.700
Sufit	70	64	40	79	0.622
Ściany (4)	50	139	45	374	/

Płaszczyzna pracy:

Wysokość: 0.000 m
Siatka: 5 x 5 Punkty
Margines: 0.200 m

Wykaz opraw

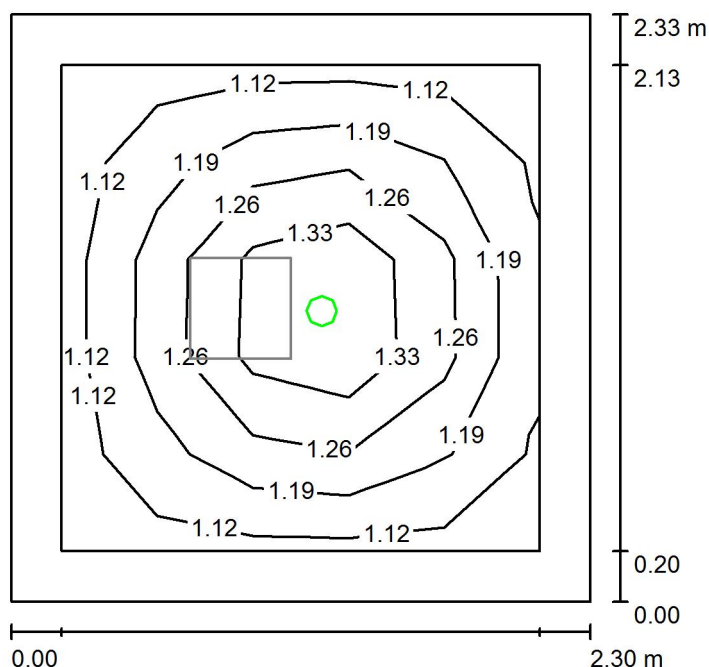
Nr.	Ilość	Etykieta (Czynnik korekcyjny)	Φ (Oprawa) [lm]	Φ (Lampy) [lm]	P [W]
1	1	LUXIONA TroII RLOOKLEDXX_XXPLXEI44 RUBIN LOOK LED 4400LM PLX E IP44 34 840 / 400X400 (1.000)	3371	4524	32.0
W sumie:			3371	4524	32.0

Specyfikacja mocy przyłączeniowej: $5.99 \text{ W/m}^2 = 3.48 \text{ W/m}^2 / 100 \text{ lx}$ (Powierzchnia podstawowa: 5.34 m^2)

Luxiona Poland S.A.
27-580 Sadowie, Jacentów 167

Edytor Adam Kozanecki
Telefon 668 864 028
faks
e-Mail a.kozanecki@luxiona.com

3.09 KORYTARZ / Scena świetlna 2 AW / Podsumowanie



Wysokość pomieszczenia: 2.760 m, Wysokość montażu: 2.760 m,
Współczynnik konserwacji: 0.77

Wartości Lux, Skala 1:30

Powierzchnia	ρ [%]	E_m [lx]	E_{min} [lx]	E_{max} [lx]	E_{min} / E_m
Płaszczyzna pracy	/	1.22	1.11	1.46	0.908
Podłoga	20	1.18	0.99	1.46	0.842
Sufit	70	0.00	0.00	0.00	0.000
Ściany (4)	50	4.13	0.00	40	/

Płaszczyzna pracy:

Wysokość: 0.000 m
Siatka: 5 x 5 Punkty
Margines: 0.200 m

Scena oświetlenia awaryjnego (EN 1838):

Zostanie obliczone tylko światło bezpośrednie.

Współdziałanie odbitego światła nie jest uwzględnione.

Wykaz opraw

Nr.	Ilość	Etykieta (Czynnik korekcyjny)	Φ (Oprawa) [lm]	Φ (Lampy) [lm]	P [W]
1	1	LUXIONA TROLL OPRAWA RUTA RNO 1W_B OPRAWA RUTA RNO 1W_B (1.000)	145	145	2.3
W sumie:			145	145	2.3

Specyfikacja mocy przyłączeniowej: $0.43 \text{ W/m}^2 = 35.24 \text{ W/m}^2/100 \text{ lx}$ (Powierzchnia podstawowa: 5.34 m^2)